

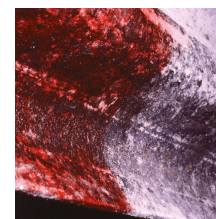


AMIANTOFIX

Fissativo consolidante per fibre di amianto

Certificazioni:

- UNI 10686 - Tipo D



CARATTERISTICHE TECNICHE



CAMPO D'IMPIEGO

APPLICAZIONI



Descrizione

AMIANTOFIX è un preparato a base di polimeri dispersi in acqua, additivi, pigmenti e cariche inorganiche. Spruzzato su una superficie, AMIANTOFIX dopo maturazione forma un film caratterizzato da una buona resistenza meccanica, agli agenti atmosferici oltre che ottima resistenza all'attacco batterico.

Certificazioni

AMIANTOFIX è classificato come incapsulante di "TIPO D", in base al Decreto del Ministero della Sanità 20/08/1999 (G.U. n. 249 del 22/10/1999).

Colore

Il prodotto è disponibile nella tinta ROSSO OSSIDO.

Campo d'impiego

- Consolidante contro la dispersione nell'ambiente di fibre di amianto su lastre ondulate e tubazioni in genere, prima dell'asportazione e dello smantellamento.
- Il prodotto è applicabile anche su manufatti friabili o degradati.

Vantaggi

- AMIANTOFIX ha un costo molto contenuto.
- AMIANTOFIX non necessita di particolari attrezzature per lo spruzzo.
- AMIANTOFIX è colorato per favorire una buona tracciabilità.

Applicazione del prodotto

Per l'uso più frequente del prodotto, cioè per il trattamento dei manufatti in cemento-amianto prima dello smantellamento, la metodologia di applicazione suggerita è suddivisa nelle seguenti tre fasi.

- Approntamento dei sistemi di sicurezza:

Realizzare adeguati ponteggi intorno alla costruzione e l'allestimento delle protezioni atte a garantire la sicurezza degli operatori nelle fasi applicative.

- Applicazione del prodotto:

Applicare AMIANTOFIX a spruzzo sulla faccia superiore senza lavaggio preliminare.

- Rimozione del manufatto trattato con AMIANTOFIX:

Attendere almeno mezz'ora prima di procedere alla rimozione delle lastre e trattare con AMIANTOFIX anche la faccia inferiore.

Nel caso si impiegassero utensili per forare o tagliare le lastre da rimuovere, aggiungere AMIANTOFIX all'acqua di raffreddamento dell'utensile.

Consumi

Il consumo è funzione dell'assorbimento del supporto.

tipologia di applicazione	consumo minimo	consumo massimo	u.m.	diluizione
---------------------------	----------------	-----------------	------	------------

AMIANTOFIX

- 0,15 0,20 L/m² -

Pulizia degli attrezzi

- Prodotto fresco: pulizia con acqua (anche idrolavaggio).
- Prodotto indurito: asportazione meccanica e/o ammollo in solventi (acetone, diluente per nitro o diluente per sintetico).

Consigli utili per la posa

- I lavori devono essere interrotti in caso di minaccia di pioggia, neve, in caso di nebbia e quando la temperatura è inferiore a +7 °C.

Dati tecnici

► DATI IDENTIFICATIVI DEL PRODOTTO	u.m.	valore
Densità a 23°C, EN ISO 2811-1	kg/L	1,01 ± 0,03
pH (metodo potenziometrico) a 23°C, ISO 976	-	8,0 ± 0,2
Viscosità cinematica (tazza 6 ISO, 23°C), EN ISO 2431	s	83 ± 3
Residuo secco (105°C, 1 ora), ISO 3251	-	(18,0 ± 0,3)%
► DATI APPLICATIVI E PRESTAZIONI FINALI	u.m.	Valore
Tempo di essiccazione superficiale (23°C, 50%UR), EN ISO 9117-3	min	22 ± 3
Temperatura minima di filmazione (MFFT), ISO 2115	°C	+7
Temperatura di applicazione	°C	da +7 a +40
Impermeabilità all'acqua, EN 1928 (metodo A, 24 ore, 60 kPa)	-	Nessuna penetrazione
Permeabilità al vapor acqueo (μ), DIN 52615	-	< 1000
Allungamento massimo in trazione, EN ISO 527-1 (forma 5° UNI EN ISO 527-2, 23°C)	-	(17 ± 4)%
Spessore del film secco (23°C), EN ISO 2808	μm/(L•m ²)	180 ± 10
Quantità da applicare (per uno spessore pari a 45±5 μm)	L/m ²	0,25 ± 0,03

Conservazione del prodotto

- 24 mesi nell'imballo originale chiuso, in ambiente asciutto, coperto, al riparo dai raggi solari e ad una temperatura compresa tra +5°C e +30°C.
- Il prodotto teme il gelo.

Confezioni

VARIANTE	CONFEZIONE	ADR	CONFEZIONI PER PALLET	COMPONENTI
ROSSO OSSIDO	4 taniche da 5 L	NO	24 scatole	
ROSSO OSSIDO	tanica da 20 L	NO	24 taniche	

Legenda ADR:
NO = merce NON PERICOLOSA

NOTE LEGALI

I consigli circa le modalità d'uso dei nostri prodotti corrispondono allo stato attuale delle nostre conoscenze e non comportano l'assunzione di alcuna garanzia e/o responsabilità sul risultato finale delle lavorazioni. Non dispensano quindi il cliente dalla responsabilità di verificare l'idoneità dei prodotti per l'uso e gli scopi prefissi attraverso delle prove preventive. Il sito internet all'indirizzo www.nordresine.com contiene l'ultima revisione della presente scheda tecnica: in caso di dubbio, verificarne la data di emissione "CATALOGO".

EDIZIONE

Emissione: 05.04.1998
Revisione: 21.02.2018