

# Betonguaina

To najlepsze rozwiązanie na Twój taras



 **NordResine**  
Systemy hydroizolacji i powłoki techniczne


Systemy Betonguaina gwarantują najlepsze rezultaty Twojej pracy:


- ✓ MOŻLIWOŚĆ MONTAŻU NA WILGOTNYCH PODŁOŻACH, WIĘKSZE BEZPIECZEŃSTWO I SZYBSZOŚĆ APLIKACJI
- ✓ ODDYCHAJĄCA, ZAPOBIEGA GROMADZENIU SIĘ WEWNĄTRZ WODY
- ✓ ODPORNOŚĆ NA PROMIENIE UV i WARUNKI ATMOSFER. MOŻLIWOŚĆ RUCHU NAWET BEZ WARSTWY FINALNEJ
- ✓ BEZPIECZEŃSTWO APLIKACJI JUŻ OD 0,5°C
- ✓ PERSONALIZACJA WYKOŃCZENIA, POSADZKI KLEJONEJ LUB ŻYWIC ESTETYCZNYCH
- ✓ ODPORNE NA OTWARTY OGIEŃ, IDEALNE DO SYSTEMÓW FOTOWOLTAICZNYCH KLASA BROOF (t4)
- ✓ OZNACZENIE CE

### BETONGUAINA



 **Balkony**  
**Tarasy**  
**Dachy**


 Nakładanie w jednej warstwie ze zbrojeniem NYCON


 **Utrzymuje swoje parametry w temp -20°C do +80°C**

### BETONGUAINA.S



 **Balkony**  
**Tarasy**  
**Dachy**

 **1**  
Zasadnicza hydroizolacja  
Certifikat ETA 06/0109  
Zgodne z UNI 11928-1


 Aplikacja w jednej warstwie ze zbrojeniem NYCON


 **Utrzymuje swoje parametry w temp -30°C do +80°C**


### BETONGUAINA BASEMENT



 **Fundamenty**  
**chodniki**  
**łazienki**

 Aplikacja wałkiem bez zbrojenia

 **Nadaje się do stosowania z wodą pitną**

 Doskonale nadaje się również jako membrana wodoszczelna zabezpieczająca

# System Betonguaina



## BETONGUAINA.S

Płynna membrana hydroizolacyjna zbrojona materiałem NYCON. Nakładana pacą lub pędzlem.

Zestaw (A+B) 20 kg.



## NYCON

Włóknina z włókien syntetycznych, odporna na działanie alkaliów. Niezbędna do zbrojenia BETONGUAINA.S.

Dostępna w rolkach w następujących wersjach:

- NYCON F do okładzin pionowych;
- NYCON 100 lub NYCON 200 do powierzchni poziomych.



## PRIMER NORPHEN FONDO IGRO

Jednoskładnikowy podkład gruntujący do stosowania na chłonnych podłożach, takich jak jastrychy i beton, przed aplikacją BETONSEAL MS 2.0. Nakładać wałkiem lub pędzlem.

Puszki 0,5, 1, 5 i 20 l.



## BETONSEAL MS 2.0

Wysoko elastyczny, bezsilikonowy klej uszczelniający. Do listew wykończeniowych i elastycznych mostków w spoinach skurczowych.

Nakładać szpachelką lub pacą o zaokrąglonej końcówce.

Kartusz 290 ml lub kielbasa 600 ml.

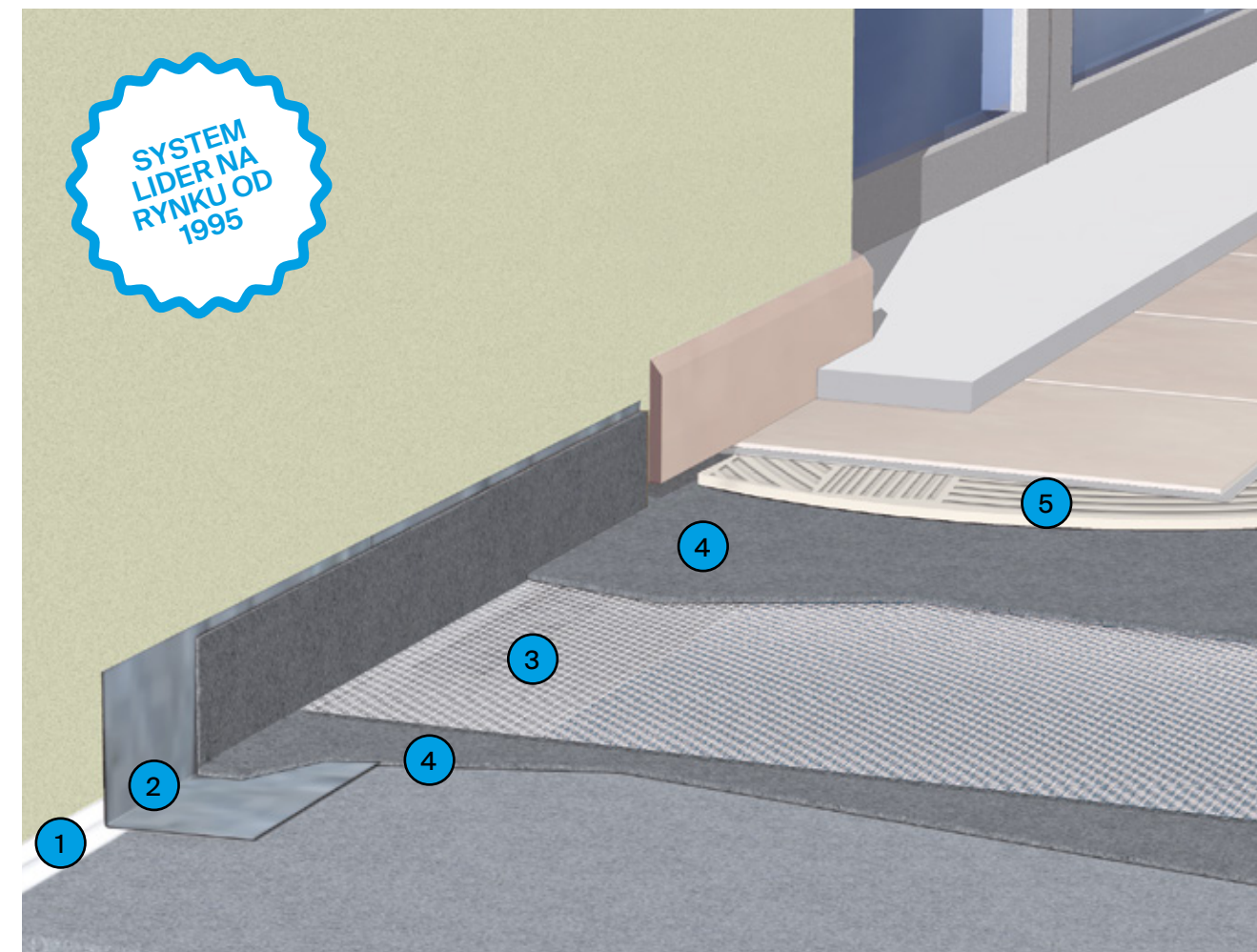


## BETONSEAL PRIMER

Jednoskładnikowy podkład gruntujący do stosowania na podłożach niechłonnych, takich jak rynnny lub spoiny techniczne, przed montażem BETONSEAL MS 2.0.

Nakładać wałkiem lub pędzlem.

Pojemnik 0,5 l.



1 Tworzenie elastycznej powłoki BETONSEAL MS 2.0 z odpowiednim primerem.

3 Zbrojenie NYCON 100 lub NYCON 200 zatopiony w BETONGUAINA.S.

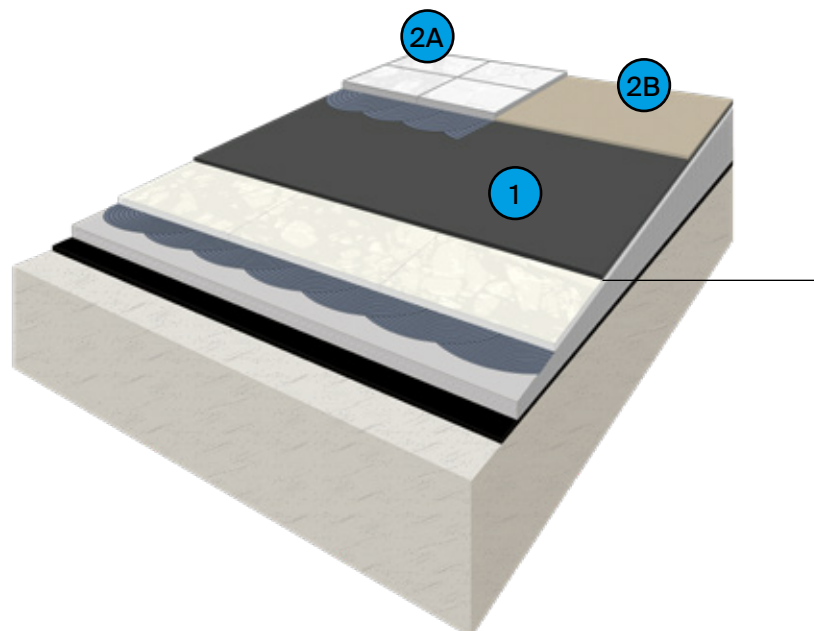
5 Układanie okładzin ceramicznych przy użyciu kleju MONOTACK FLEX lub BOND (klasa C2 TE S1 lub wyższa).

2 Uszczelnienie spoin obwodowych za pomocą BETONGUAINA.S plus zbrojenie NYCON F.

4 BETONGUAINA.S wzmocniona i ułożona w jednej warstwie.

# Naprawa istniejących Podłoży

## BEZ ZRYWANIA



- 2B Wykończenie przy użyciu żywic dekoracyjnych
- 2A Wykończenie przy użyciu płytki klejonej (klej Monotack Flex lub Bond)
- 1 Hydroizolacja **BETONGUAINA.S** oraz zbrojenie **NYCON**

Istniejące podłoże

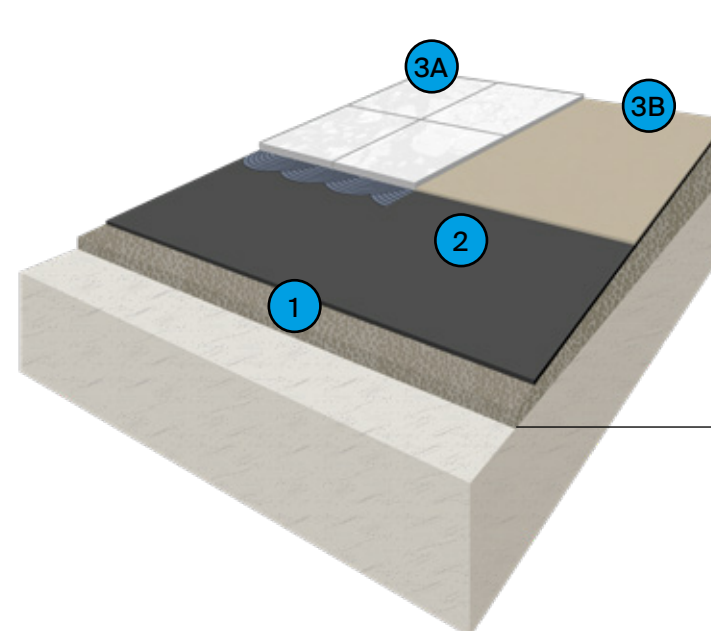
### Zero Marnowania



Systemy Betonguaina nakładane są na istniejący beton. To nieinwazyjne rozwiązanie, które redukuje koszty i nakład pracy.



## NOWY JASTRYCH



- 3B Wykończenie przy użyciu żywic dekoracyjnych
- 3A Wykończenie przy użyciu płytki klejonej (klej Monotack Flex lub Ultra)
- 2 Hydroizolacja **BETONGUAINA.S** i zbrojenie **NYCON**
- 1 Nowy jastrych **GROVE MASSETTO** lub lekki **LECAMIX**

Istniejące podłoże

### Hydroizolacja



BETONGUAINA.S spełnia europejskie normy jako hydroizolacja podstawowa.

### Nowe spadki

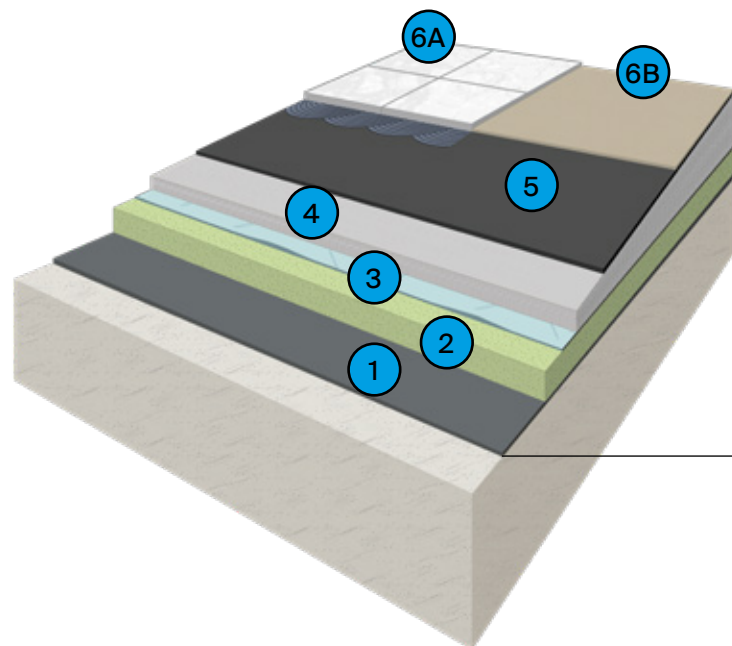


Renowacja spadków przy użyciu GROVE MASSETTO lub lekkiego LECAMIX firmy Laterlite w celu poprawy izolacji termicznej i zmniejszenia obciążeń konstrukcyjnych.



# Zabezpieczenie Nowych Podłóży

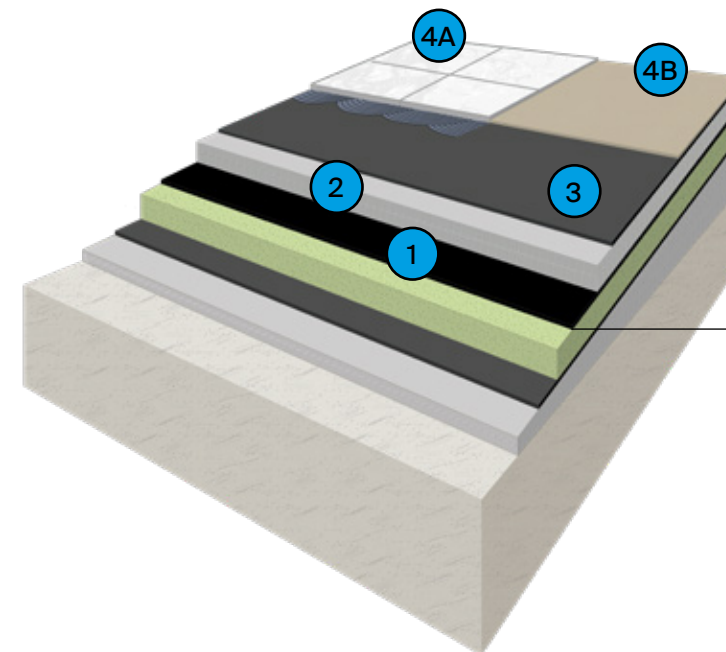
## POCZĄTKOWA HYDROIZOLACJA



- 6B Wykończenie przy użyciu żywic dekoracyjnych
- 6A Wykończenie posadzką ceramiczną klejoną (klej **MONOTACK BETON H1**)
- 5 Hydroizolacja **BETONGUAINA.S** i zbrojenie **NYCON**
- 4 Nowy jastrych **GROVE MASSETTO** lub lekki **LECAMIX**
- 3 Warstwa separująca
- 2 Termoizolacja
- 1 Pierwsza hydroizolacja i paroizolacja **BETONGUAINA BASEMENT**

Istniejące podłoże

## OCHRONA JASTRYCHU



- 4B Wykończenie przy użyciu żywic dekoracyjnych
- 4A Wykończenie posadzką ceramiczną klejoną (klej **MONOTACK BETON H1**)
- 3 Hydroizolacja **BETONGUAINA.S** i zbrojenie **NYCON**
- 2 Nowy jastrych **GROVE MASSETTO** lub lekki **LECAMIX**
- 1 Hydroizolacja początkowa

Istniejące podłoże ze spadkami

### 2 w 1



**BETONGUAINA.S** to element uszczelniający i hydrauliczna warstwa ochronna do wylewek spadkowych. Maksymalna trwałość całego zestawu!

### Paroizolacja



**BETONGUAINA BASEMENT** służy jako tymczasowa warstwa hydroizolacyjna na nowej podłodze i pełni funkcję paroizolacji.



### Ochrona



**BETONGUAINA** chroni Twoją wylewkę przed czynnikami atmosferycznymi.

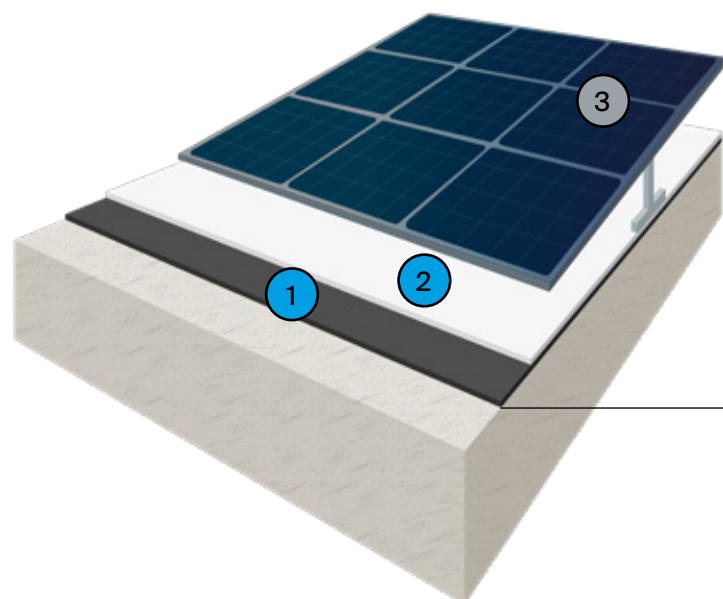
### Ruch pieszny



Maksymalna ochrona wylewki instalacyjnej. Rozwiązanie umożliwiające chodzenie nawet bez wykończenia.



# Fotowoltaika i istniejące instalacje



- 3 Panele fotowoltaiczne i instalacje
- 2 NORTIG 15 TSR AF o wysokim **WPÓŁCZYNNIKU ODBICIA ŚWIATŁA SRI ANTYOGNIOWY**
- 1 Hydroizolacja z **BETONGUAINA lub BETONGUAINA.S** oraz zbrojenie NYCON

Istniejące podłoże

## Broof (t2)



Odporność na otwarty ogień Broof (t2) dzięki wykończeniu akrylowemu NORTIG 15 TSR AF o wysokim współczynniku odbicia i ognioodporności.

## Odbicie słoneczne

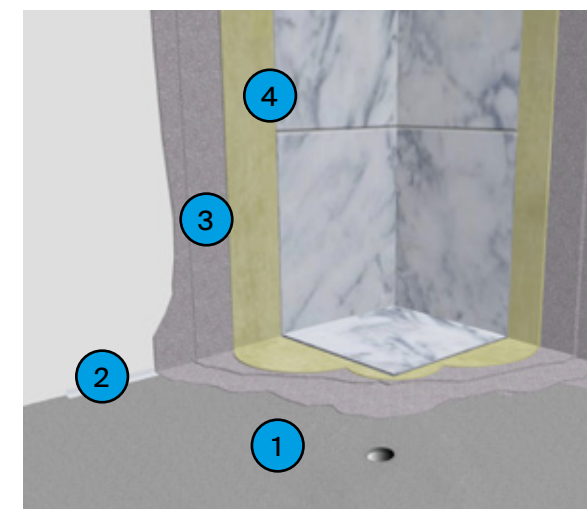
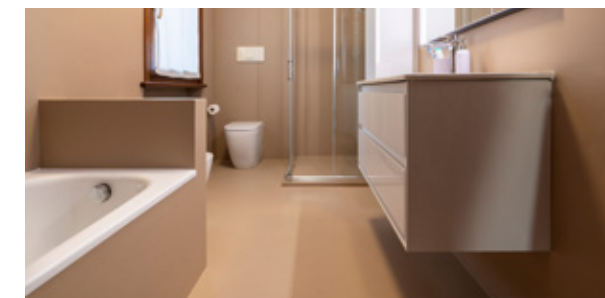


Maksymalne odbicie światła słonecznego dla większego komfortu życia dzięki **NORTIG 15 BIANCO TSR**.



# Prysznice, łazienki, spa

BETONGUAINA BASEMENT chroni brodziki, ściany i powierzchnie narażone na bezpośredni kontakt z wodą. Idealne rozwiązanie, łatwe w aplikacji, odpowiednie do różnorodnych zastosowań mieszkalnych i publicznych.



- 4 Możliwość dostosowania wykończenia za pomocą dekoracyjnej powłoki estetycznej o małej grubości (takiej jak Nativus®) lub nowej podłogi z płytek i kleju **EPOSEAL W**
- 3 Hydroizolacja z BETONGUAINA BASEMENT bez zbrojenia
- 2 Elastyczna fasetka wykonana z BETONSEAL MS 2.0 z odpowiednim primerem
- 1 Nowy jastrych **GROVE MASSETTO** lub lekki **LECAMIX**

## Bez zbrojenia



Hydroizolacja płynna układana w dwóch warstwach bez zbrojenia.

## Szybko i łatwo

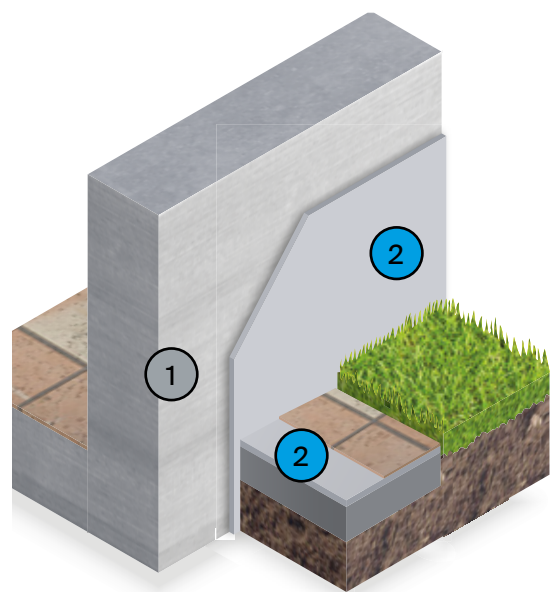


BETONGUAINA BASEMENT umożliwia szybki i łatwy montaż przy użyciu wałka.



# Konstrukcje podziemne i chodniki

BETONGUAINA BASEMENT to rozwiązanie do hydroizolacji piwnic pod ciśnieniem dodatnim, jako alternatywa dla tradycyjnych membran prefabrykowanych. Oferuje również doskonałe właściwości hydroizolacyjne chodników pod warstwą wykończeniową.



2 Hydroizolacja z BETONGUAINA BASEMENT bez zbrojenia

1 Istniejące podłoże

## Szybko i skutecznie



W dwóch warstwach, bez zbrojenia.

## Trwałe

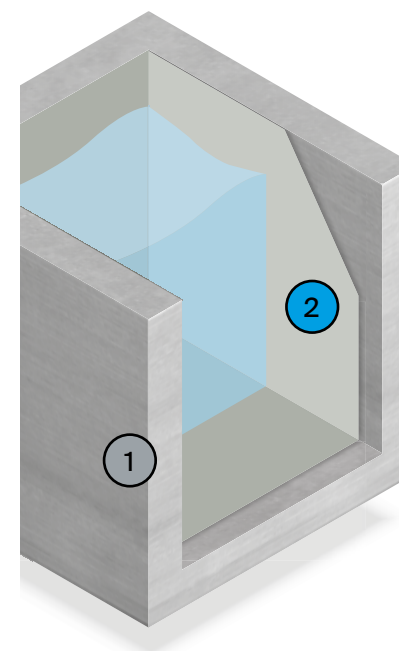


Nie boi się ciągłego kontaktu z wodą..



# Zbiorniki zabezpieczające

BETONGUAINA BASEMENT skutecznie zapobiega ciągłemu kontaktowi z wodą. Idealny do basenów i zbiorników, w tym przeznaczonych na wodę pitną (Rozporządzenie Ministra 174/2004).



2 Hydroizolacja z BETONGUAINA BASEMENT bez zbrojenia

1 Istniejące podłoże

## Woda pitna



Zgodnie z DM 174/2004.

## Do natrysku



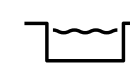
Można również stosować natryskowo. Skontaktuj się z pomocą techniczną.

## Trwałe



Nie boi się ciągłego kontaktu z wodą.

## Baseny

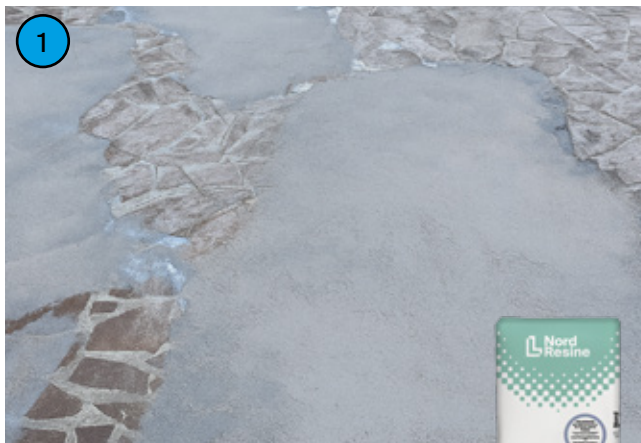


W sprawie uszczelnienia basenu prosimy o kontakt z biurem technicznym.

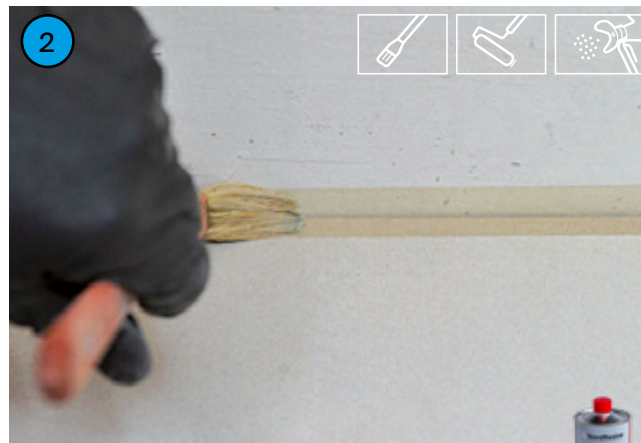


# Jak nakładać ?

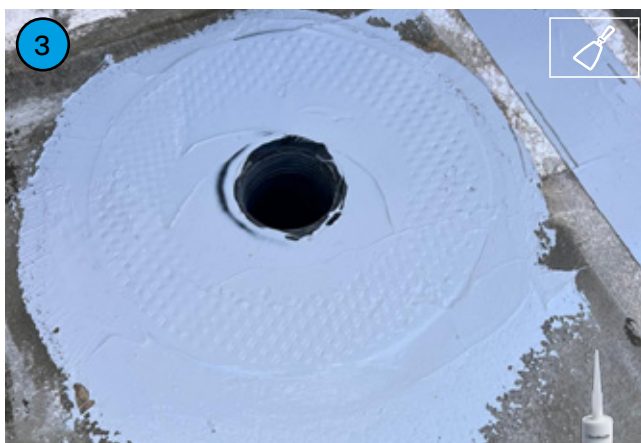
## BETONGUAINA I BETONGUAINA.S



Możliwość korekcji powierzchni i nachyleń przy pomocy GROVE MASSETTO.



Natężenie primerów NORPHEN FONDO IGRO i BETONSEAL PRIMER.



Ułożenie drenaży i uszczelnienie ich za pomocą BETONSEAL MS 2.0.



Uszczelnianie szczelin dylatacyjnych za pomocą BETONSEAL MS 2.0.



Uszczelnienie spoin obwodowych: ciągłe uszczelnienie kątowe z BETONSEAL MS 2.0 i aplikacja na świeżo Betonguaina (rys. 6).



Uszczelnienie krawędzi pionowych pędzlem i zbrojenie NYCON F



Hydroizolacja powierzchni poziomych: BETONGUAINA lub BETONGUAINA.S nakładana pacą w jednej warstwie, wraz ze zbrojeniem NYCON 100 lub NYCON 200 zatopionym w warstwie Betonguaina. Zakładka NYCON powinna wynosić co najmniej 5 cm.



# Jak nakładać ?

## BETONGUAINA BASEMENT



Dwuskładnikowa osłona płynna  
łatwa do zastosowania

Walkiem, pacą  
i pędzlem



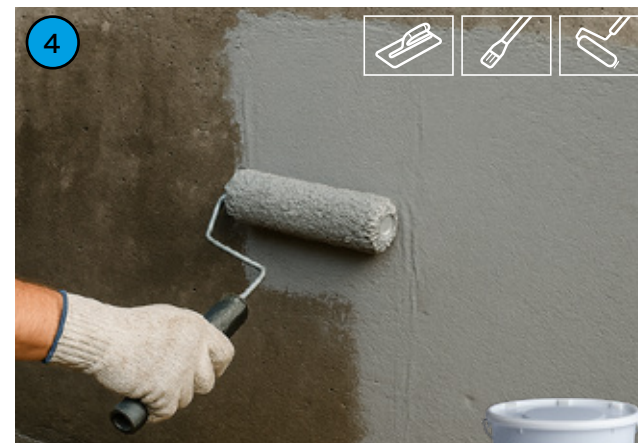
Ciśnieniowe mycie podłoża.



Uszczelnij dystanseza pomocą  
BETONSEAL MS 2.0  
i wypełnij za pomocą MALTAFIX TR4.



Wykonaj fasetę między pionem i  
poziomem za pomocą MALTAFIX TR4.



Nalóż BETONGUAINA BASEMENT w  
dwóch warstwach walkiem, pędzlem  
lub pacą

# Betonguaina jest wszechstronna: wybierz

## BEZPOŚREDNIE KLEJENIE PŁYTEK



### MONOTACK BETON H1

Wysokowydajny klej cementowy do montażu płytek ceramicznych o dowolnym rozmiarze.



## WYKOŃCZENIE KOLOROWĄ ŻYWICĄ



### BETON COLOR

Powłoka kolorowa, która nie żółknie i jest odporna na zalegającą wodę.



## WYSOKIE ODBICIE, ODPORNE NA OGIEN



### NORTIG 15 TSR - AF

Biała powłoka o wysokim współczynniku odbicia światła słonecznego, odporna na działanie otwartego ognia, posiadająca certyfikat Broof (t2) potwierdzający bezpieczeństwo systemów dachowych.



# Twoje ulubione wykończenie

IDEALNE RÓWNIEŻ  
DO PODŁÓG  
WENTYLOWANYCH  
PŁYWAJĄCYCH

## WYKOŃCZENIE EFEKT MIKROCEMENTU



### BETON COAT

Kolorowa powłoka z żywicy kwarcowej nakładana pacą.



## WYKOŃCZENIE Z TERRAZZO



### AQUALAMINE

Powłoka na bazie żywicy poliuretanowej z syntetycznymi płatkami ceramicznymi. Imituje weneckie lastryko w zaledwie 3 mm.

## POZOSTAŁA NA WIDOKU



Właściwości techniczne BETONGUAINA lub BETONGUAINA.S gwarantują wyjątkową trwałość, umożliwiając normalny ruch pieszy oraz odporność na promieniowanie UV i niekorzystne warunki atmosferyczne. W przypadku zastosowań innych niż wymienione prosimy o kontakt z działem technicznym.



Zeskanuj kod QR i obejrzyj  
film o Betonguainie.



**Nord Resine** SpA



Via Fornace Vecchia, 79  
31058 Susegana (TV) Italy  
T +39 0438 437511

assistentatecnica@nordresine.com  
info@nordresine.com  
www.nordresine.com

Nord Resine Polska Sp z o.o.  
ul. Brochowska 3  
52-019 Wrocław  
tel. +48713667373  
kontakt@nordresine.pl

 **NordResine**  
Sistemi impermeabilizzanti e rivestimenti tecnici

 **Laterlite**  
Le tue soluzioni per costruire