



# **Finiture estetiche per sistemi impermeabilizzanti**



**NordResine**

Sistemi impermeabilizzanti e rivestimenti tecnici



Le guaine liquide BETONGUAINA e BETONGUAINA.S consentono la realizzazione di sistemi impermeabilizzanti, durevoli e idonei alla normale pedonabilità, garantendo resistenza ai raggi UV e alle principali sollecitazioni atmosferiche. Questa monografia presenta una gamma di finiture estetiche applicabili al sistema impermeabilizzante, fornendo un quadro tecnico sulle diverse soluzioni.

P 04

Finitura con incollaggio diretto della piastrella  
**Sistema Monotack Beton H1**



P 08

Finitura con resina colorata  
**Sistema Beton Color**



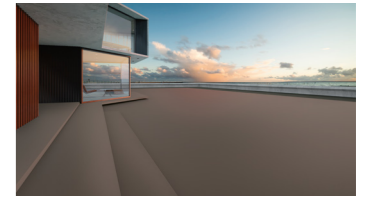
P 12

Finitura alla veneziana  
**Sistema Aqualamine**



P 18

Finitura ad effetto microcemento  
**Sistema Beton Coat**



P 22

Finitura ad alta riflettanza  
**Sistema Nortig 15 bianco TSR**



P 24

Finitura antifiamma  
**Sistema Nortig 15 TSR-AF**



P 28

Finitura Betonguaina  
**Sistema a vista**



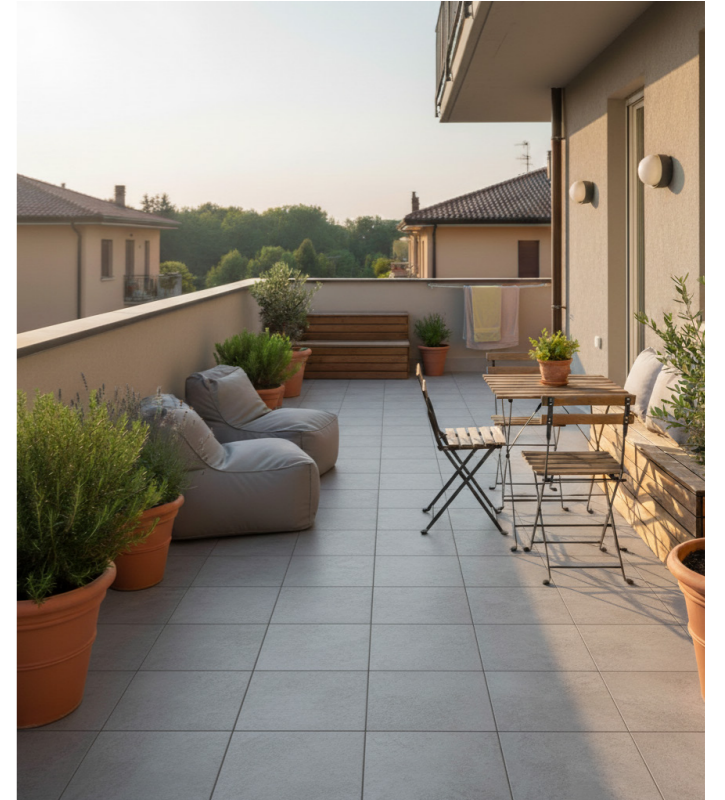
P 32

Finitura Betonguaina  
**Pavimenti sopraelevati flottanti**

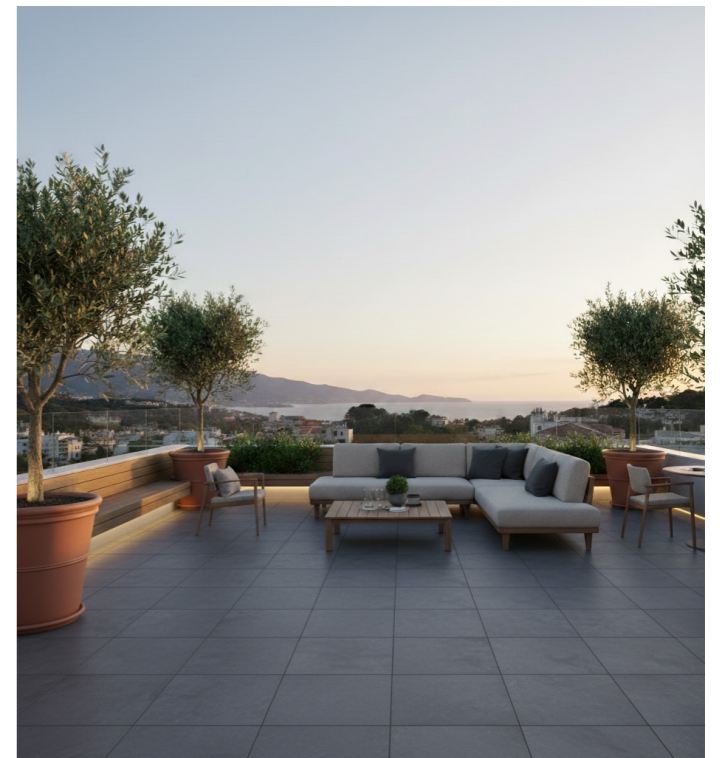
# FINITURA CON INCOLLAGGIO DIRETTO DELLA PIASTRELLA SISTEMA MONOTACK BETON H1



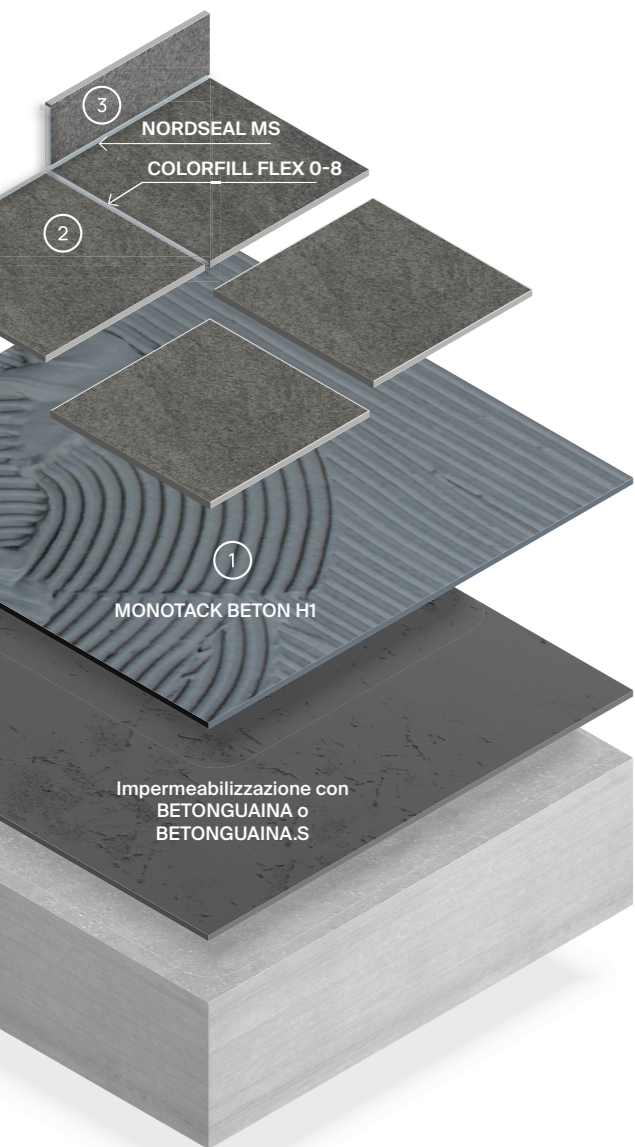
Il manto impermeabile realizzato con BETONGUAINA è idoneo alla posa diretta delle piastrelle, garantendo una finitura definitiva e performante per terrazzi e superfici esterne.



- Il terrazzo prende forma subito: posa diretta delle piastrelle e risultato finale garantito nel tempo.
- Una base pensata per trasformare il terrazzo in una superficie finita e duratura.



# FINITURA CON INCOLLAGGIO DIRETTO DELLA PIASTRELLA STRATIGRAFIA TECNICA



Sistema prodotti

3

Sigillatura

## NORDSEAL MS

SIGILLANTE SILANICO MONOCOMPONENTE DI CATEGORIA F-EXT-INT (EN15651-1)



2

Fugatura Delle Piastrelle

## MONOTACK COLORFILL

FUGANTE CEMENTIZIO MONOCOMPONENTE DI CATEGORIA CG2WA



1

Incollaggio delle piastrelle

## MONOTACK BETON H1

COLLANTE SPECIFICO PER BETONGUAINA



\* Information sur le niveau d'émission des substances volatiles dans l'air intérieur, présentant un risque de toxicité par inhalation, sur une échelle de classe allant de A+ (très faibles émissions) à C (fortes émissions)



Impermeabilizzazione

## BETONGUAINA o BETONGUAINA.S

IMPERMEABILIZZANTE BICOMPONENTE CEMENTIZIO ARMATO

# SISTEMA MONOTACK BETON H1 PRODOTTI

→ Maggiori dettagli nella scheda tecnica e su [www.nordresine.com](http://www.nordresine.com)

Confezione

Descrizione

Applicazione (consigliata dai tecnici Nord Resine)



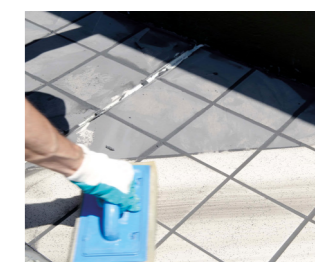
Sigillante monocomponente a base MS, ingroindurente, colorato, antimuffa, senza solventi per la sigillatura di giunti in facciata, in bagni, docce, sanitari, saune, ecc. e per camminamenti pedonali. In esterni particolarmente indicato per sigillatura di giunti di frazionamento delle piastrelle.

- Monocomponente
- Pronto all'uso
- Applicazione a spatola



MONOTACK COLORFILL è un fugante cementizio monocomponente formulato con pigmenti resistenti agli acidi per conferire al prodotto una maggior durata delle prestazioni iniziali all'aggressione delle piogge acide. La sua deformabilità permette le dilatazioni delle piastrelle diminuendo eventuali "puntamenti" che provocano la rottura del fugante.

- Monocomponente
- Applicazione a frattazzo

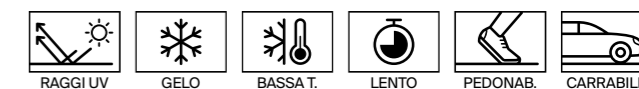


MONOTACK BETON H1 è un collante monocomponente, modificato con resine acriliche per conferire al collante maturato la più alta resistenza all'immersione in acqua e all'aggressione atmosferica. Specifico per l'incollaggio diretto della piastrella su guaine liquide grazie alla sua deformabilità.

- Monocomponente
- Applicazione a frattazzo



CARATTERISTICHE TECNICHE BETON H1



CAMPI D'IMPIEGO BETON H1



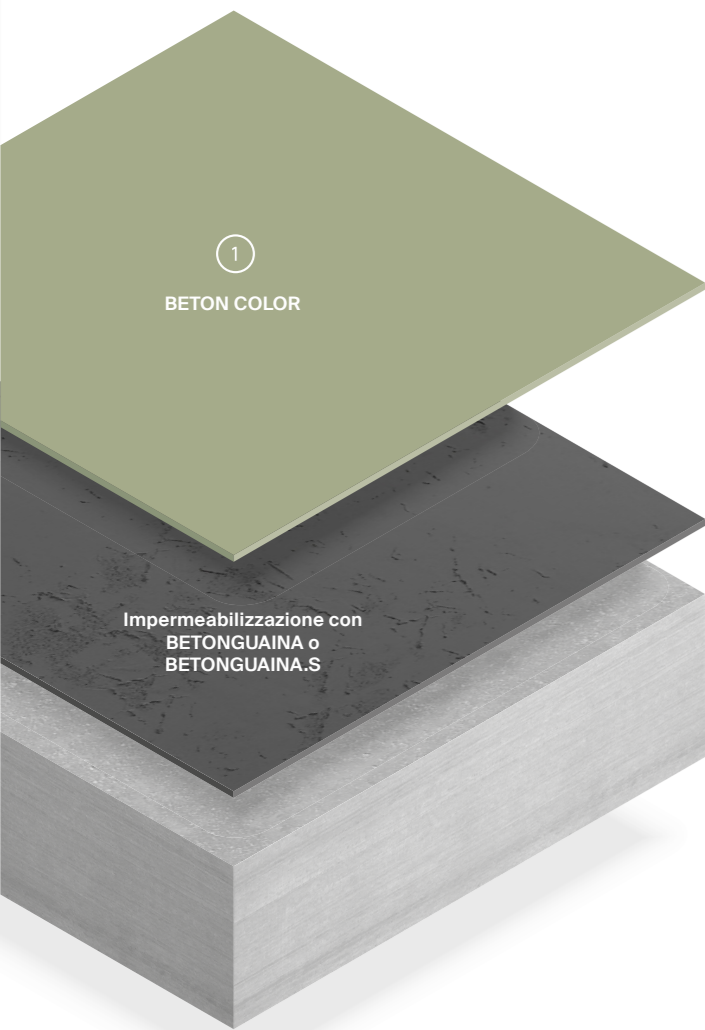
# FINITURA CON RESINA COLORATA SISTEMA BETONCOLOR



BETON COLOR è la soluzione per dare al terrazzo una finitura di grande resa estetica con un colore in armonia con l'ambiente e la casa a cui appartiene. BETON COLOR è disponibile in una vasta gamma di colori.



# FINITURA CON RESINA COLORATA STRATIGRAFIA TECNICA



Sistema prodotti

## 1 Impermeabilizzazione

### BETON COLOR FINITURA ELASTOMERICA BICOMPONENTE

CE	PROTEZIONE DEL CALCESTRUZZO	CON FOR MITA	REAZIONE AL FUOCO
	EN 1504-2 (H)	EN 13501-1	EN 13501-1
PRINCIPI		CLASSE	
PI-MC-IR		B <sub>fl</sub> - s1	

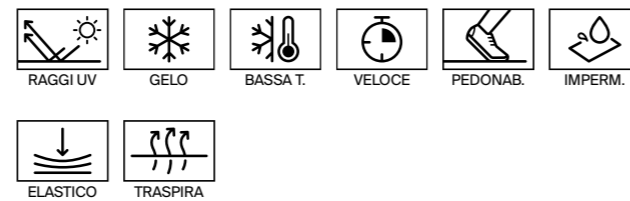
CON FOR MITA	REAZIONE AL FUOCO	CON FOR MITA	RESISTENZA ALLO SCIVOLAMENTO
	EN 13501-1		DIN 51130
CLASSE		CLASSE	
B - s1,d0		R 9	

versione EXTRAGRIP

## Impermeabilizzazione

### BETONGUAINA o BETONGUAINA.S IMPERMEABILIZZANTE BICOMPONENTE CEMENTIZIO ARMATO

#### CARATTERISTICHE TECNICHE BETON COLOR



#### CAMPI D'IMPIEGO BETON COLOR



# SISTEMA BETONCOLOR PRODOTTI

→ Maggiori dettagli nella scheda tecnica e su [www.nordresine.com](http://www.nordresine.com)

Confezione

Descrizione

Applicazione (consigliata dai tecnici Nord Resine)



BETON COLOR è una finitura elastomerica bicomponente resistente all'acqua, agli UV e al pedonamento specificatamente formulata per realizzare delle finiture colorate monocromatiche su un terrazzo impermeabilizzato con BETONGUAINA e BETONGUAINA.S. Dotato di elevata elasticità per seguire i movimenti elastici del prodotto impermeabilizzante. Lunga durata nel tempo e bassi costi di manutenzione.



# FINITURA ALLA VENEZIANA SISTEMA ACQUALAMINE



AQUALAMINE è il sistema di Nord Resine per creare un manto impermeabile a vista, con finiture continue e alternative alle piastrelle. Permette di ottenere una superficie resistente dalle eccezionali caratteristiche tecniche: impermeabile e antiscivolo, resistente ai raggi UV e non ingiallente. AQUALAMINE è disponibile in 12 colori.

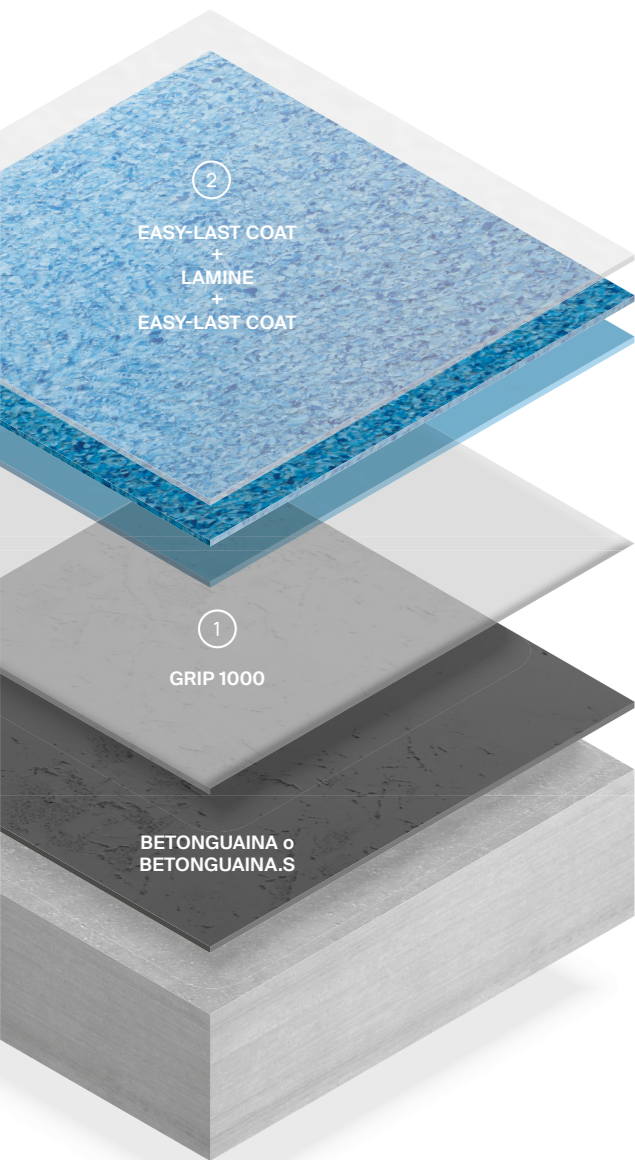


- Bello, semplice, in armonia con l'ambiente.
- Superficie impermeabile resistente.
- Eccezionali qualità tecniche.

Le lamine sono facilmente applicabili senza l'ausilio di attrezzature speciali.



# FINITURA ALLA VENEZIANA STRATIGRAFIA TECNICA



IMPERMEABILIZZAZIONE CON **BETONGUAINA.S**  
SISTEMA IMPERMEABILIZZANTE DA PREFERIRE PER SUPPORTI UMIDI O BAGNATI PREVEDENDO UN ADEGUATO PERIODO DI ASCIUGATURA

Sistema prodotti

## 2 Rivestimento in resina

**EASY-LAST COAT**  
FINITURA TRASPARENTE BICOMPONENTE

+  
**LAMINE**  
PARTICELLE SINTO-CERAMICHE

+  
**EASY-LAST COAT COLORATO**  
FINITURA COLORATA BICOMPONENTE

## 1 Impermeabilizzazione

**GRIP 1000**  
RASANTE BICOMPONENTE AL QUARZO

**BETONGUAINA o BETONGUAINA.S**  
IMPERMEABILIZZANTE BICOMPONENTE CEMENTIZIO ARMATO  
In questo caso occorre prevedere una rasatura di Betonguaina per uniformare la superficie

**QUANDO  
L'ESTETICA  
DIVENTA  
IMPERMEABILIZZAZIONE**

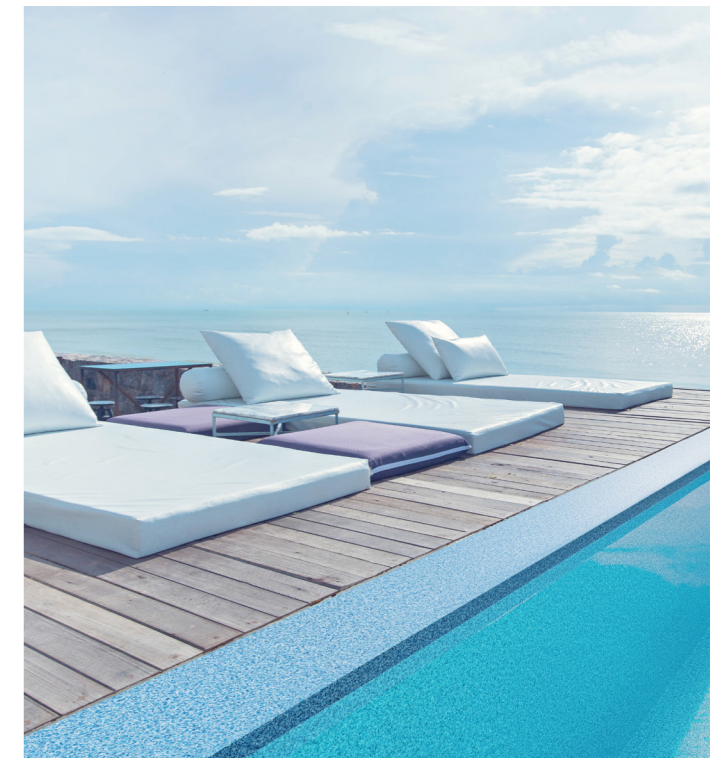
# SISTEMA AQUALAMINE PRODOTTI

→ Maggiori dettagli nella scheda tecnica e su [www.nordresine.com](http://www.nordresine.com)

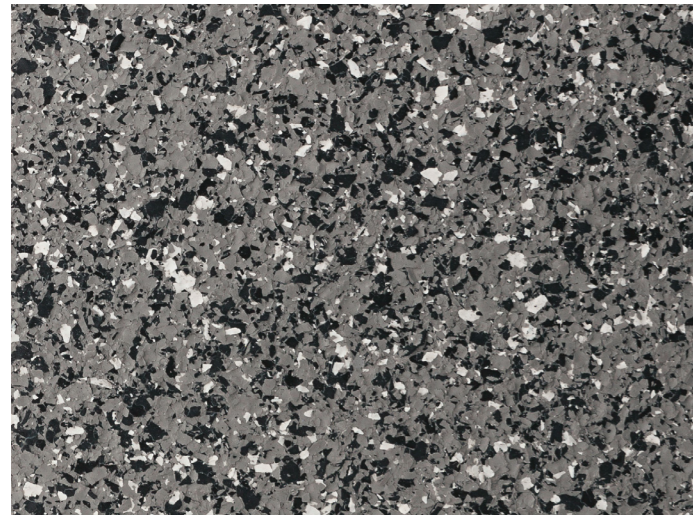
Confezione	Descrizione	Applicazione (consigliata dai tecnici Nord Resine)
	<p>EASY-LAST COAT è il sistema a base di resine bicomponenti per la realizzazione della finitura LAMINE. Il ciclo prevede una prima mano colorata e fissativa per LAMINE e due mani trasparenti per la protezione finale.</p> <p>Si consiglia di completare il rivestimento con una man di SUPERMAT.</p>	<ul style="list-style-type: none"> <li> Kit Bicomponente</li> <li> Applicabile a basse temperature</li> <li> Applicazione a rullo</li> <li> Applicazione a frattazzo</li> </ul>



→ IL SISTEMA PREVEDE LA PARTENZA DA UN MASSETTO RIPRISTINATO A REGOLA D'ARTE. In caso serva ripristinare un massetto vi invitiamo a seguire la nostra monografia: RIPRISTINO E PREPARAZIONE DEI FONDI. Richiedi il depliant presso I PUNTI VENDITA AUTORIZZATI



SISTEMA ACQUALAMINE  
**COLLEZIONE COLORI**



SLATE GRANITE FL



CINDER FL



CARRARA MARBLE FL



GRAINED CARRARA MARBLE FL



GREY SANDSTONE FL

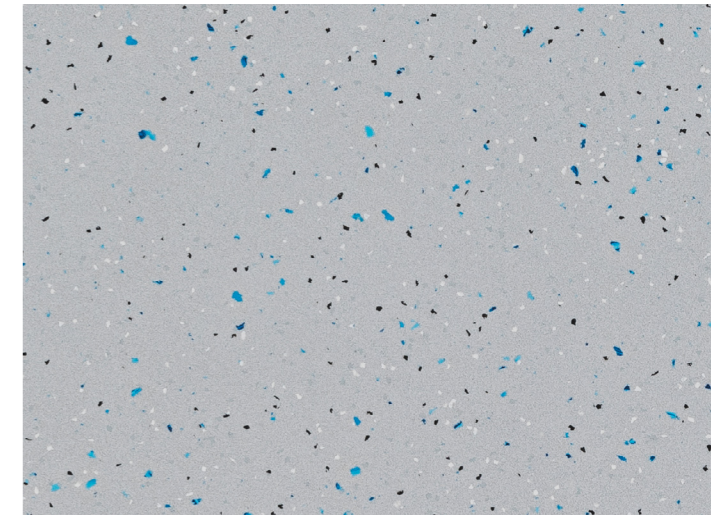


WARM GREY GRANITE FL

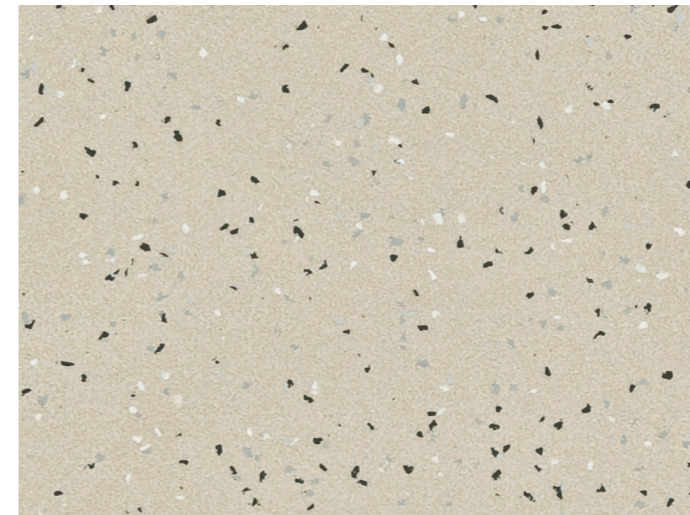
La collezione è disponibile con due varianti di finitura con effetto lucido o opaco.



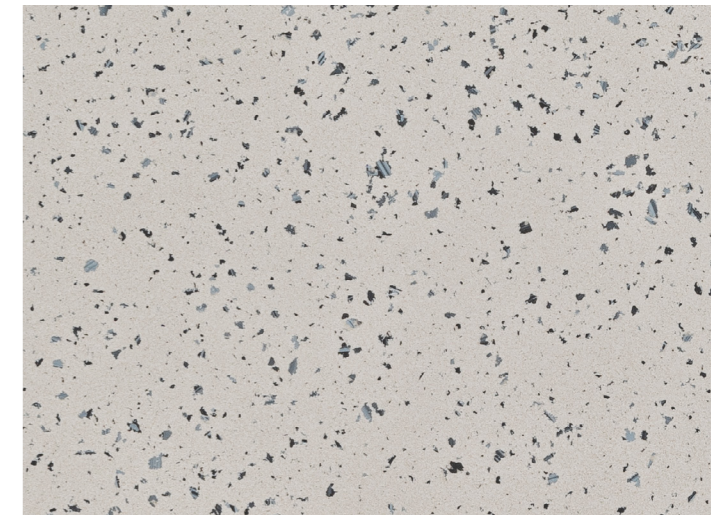
TURQUOISE SHADE FL



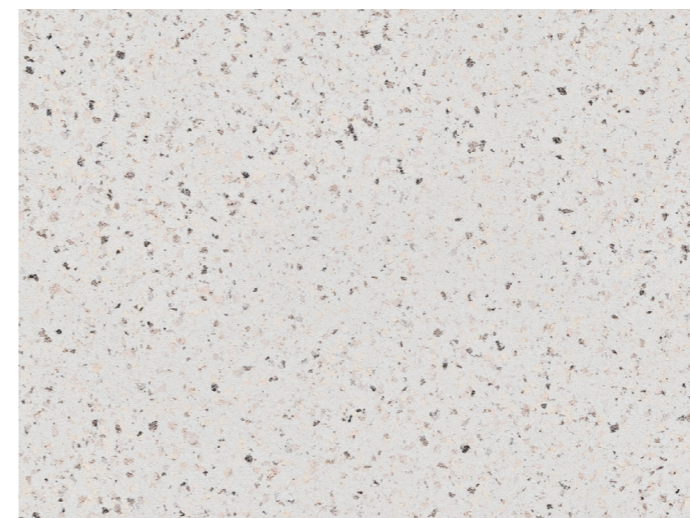
GREECE TZ



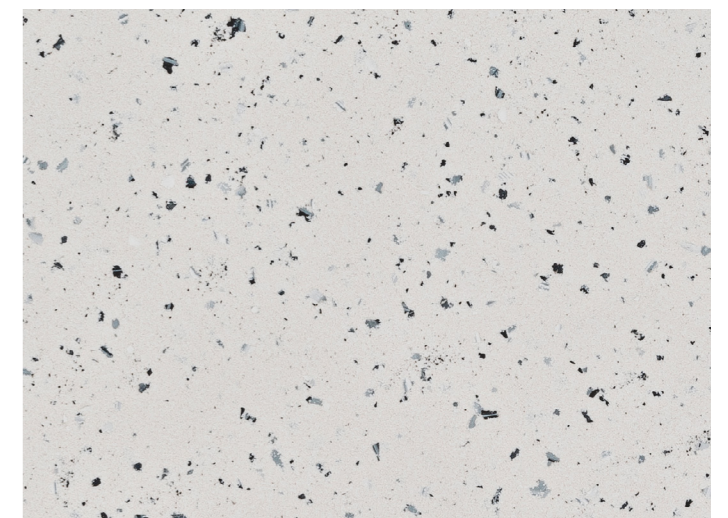
FLORENCE TZ



ROME TZ



PARIS TZ

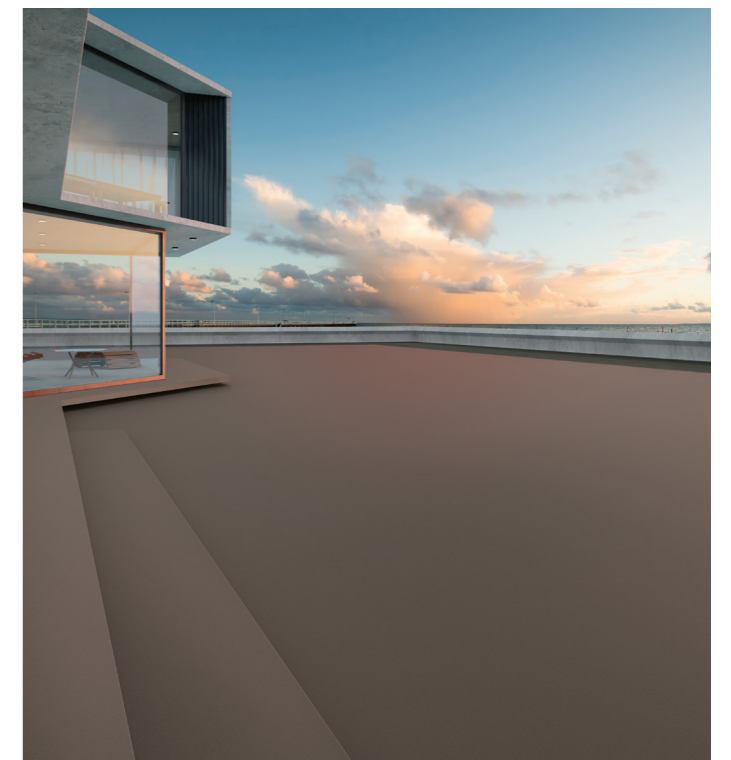


VENICE TZ

# FINITURA AD EFFETTO MICROCEMENTO SISTEMA BETON COAT

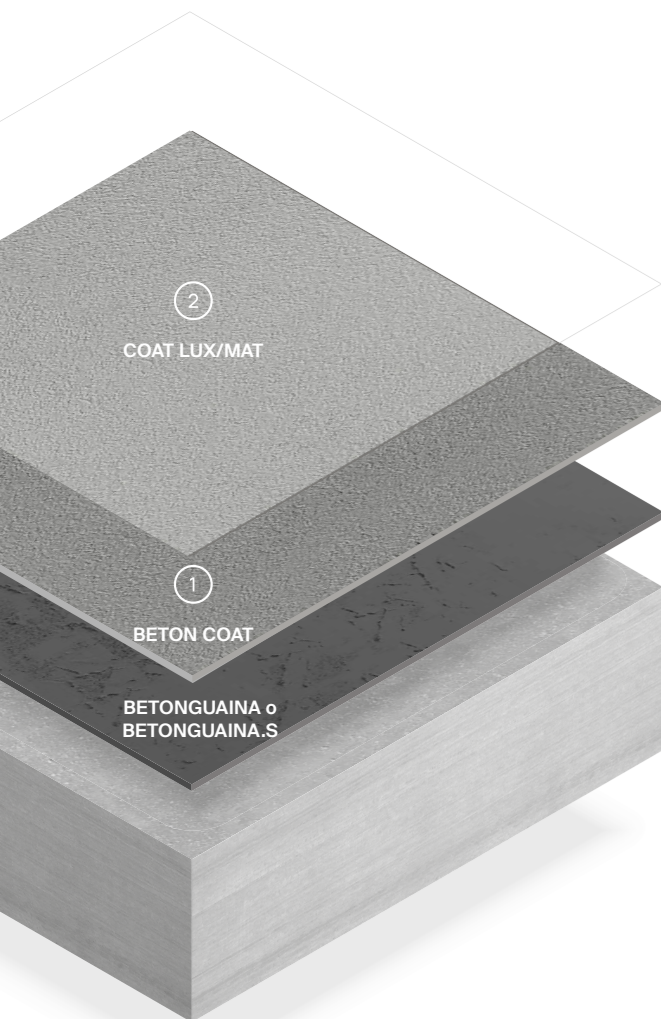


BETON COAT è la finitura ad effetto microcemento per pavimentazioni in esterni che, in minimo spessore, garantisce elevate resistenze all'abrasione e alla compressione, effetto antisdrucchiolo ed elevata resistenza alle macchie unita a ottima pulibilità.



- Alta resistenza all'abrasione e alla compressione.
- Utilizzabile anche su superfici verticali.
- Sistema monocromatico ad effetto microcemento.

# FINITURA AD EFFETTO MICROCEMENTO STRATIGRAFIA TECNICA



Sistema prodotti

2

**Sigillatura**

## COAT LUX/MAT

FINITURA ANTIMACCHIA BICOMPONENTE LUCIDO/OPACO

1

**Impermeabilizzazione**

## BETON COAT

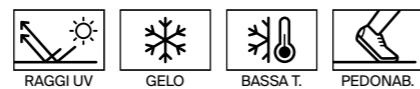
FINITURA ELASTOMERICA MONOCOMPONENTE AL QUARZO



## BETONGUAINA o BETONGUAINA.S

IMPERMEABILIZZANTE BICOMPONENTE CEMENTIZIO ARMATO

CARATTERISTICHE TECNICHE BETON COAT



CAMPI D'IMPIEGO BETON COAT



# SISTEMA BETON COAT PRODOTTI

→ Maggiori dettagli nella scheda tecnica e su [www.nordresine.com](http://www.nordresine.com)

Confezione	Descrizione	Applicazione (consigliata dai tecnici Nord Resine)
	COAT LUX e COAT MAX sono finiture protettive antimacchia da posare sul rivestimento BETON COAT dopo circa un giorno di maturazione. Da applicare con rullo a pelo corto in sequenza: una mano di COAT LUX seguito da una o due mani di COAT MAT	Applicazione a rullo Applicazione a pennello Kit Bicomponente
	BETON COAT è una finitura elastomerica monocomponente al quarzo impermeabile, resistente agli UV, al pedonamento intenso ed all'abrasione specificamente formulato per realizzare finiture ad effetto "microcemento" su manti impermeabili in BETONGUAINA e BETONGUAINA.S e su supporti in calcestruzzo ed intonaco. Dotato di caratteristica elasticità BETON COAT segue i movimenti del manto impermeabilizzante e delle strutture verticali evitando la formazione di microcrepe. Disponibile in otto colori di cartella e customizzabile su richiesta ed nelle due finiture MAT e LUX.	Monocomponente Pronto all'uso Applicazione a frattazzo 

FINITURE



# FINITURA AD ALTA RIFLETTANZA SISTEMA NORTIG 15 BIANCO TSR

NORTIG 15 BIANCO TSR è un sistema di finitura di colore chiaro che assicura la riflessione dei raggi solari per contrastare l'effetto isola di calore urbano.



# FINITURA ANTIFIAMMA SISTEMA NORTIG 15 TSR-AF

NORTIG 15 TSR-AF è la soluzione ideale per ottenere un'elevata resistenza alle fiamme libere e una buona riflettanza solare, ideale in presenza di pannelli fotovoltaici.



## FINITURA AD ALTA RIFLETTANZA STRATIGRAFIA TECNICA



Sistema prodotti

1

Impermeabilizzazione

**NORTIG 15 BIANCO TSR**  
IMPERMEABILIZZANTE ELASTOMERICO  
BIANCO AD ALTA RIFLESSIONE SOLARE



**BETONGUAINA o BETONGUAINA.S**  
IMPERMEABILIZZANTE BICOMPONENTE CEMENTIZIO ARMATO



Sistema prodotti

1

Impermeabilizzazione

**NORTIG 15 TSR-AF**  
IMPERMEABILIZZANTE  
ELASTOMERICO BIANCO AD ALTA  
RIFLESSIONE SOLARE E RESISTENTE  
ALLA FIAMMA LIBERA



**BETONGUAINA o BETONGUAINA.S**  
IMPERMEABILIZZANTE BICOMPONENTE CEMENTIZIO ARMATO

## FINITURA ANTIFIAMMA STRATIGRAFIA TECNICA



## SISTEMA NORTIG 15 BIANCO TSR PRODOTTI

→ Maggiori dettagli nella scheda tecnica  
e su [www.nordresine.com](http://www.nordresine.com)

Confezione

Descrizione

Applicazione (consigliata dai tecnici Nord Resine)



**NORTIG 15 BIANCO TSR**  
Guaina liquida elastomerica  
monocomponente in base acqua  
specifico per la finitura ad altissima  
riflettanza solare dei manti in  
Betonguaina, Betonguaina.S e Nortig  
15.  
Contrasta l'effetto ISOLA DI CALORE  
URBANO (riflettanza solare SRI 105  
su colore bianco-secondo ASTM E  
1980).



Monocomponente



Pronto all'uso



Applicazione  
a rullo



Applicazione  
a pennello



Applicazione  
a frattazzo



Applicazione  
a spruzzo



## SISTEMA NORTIG 15 TSR-AF PRODOTTI

Confezione

Descrizione

Applicazione (consigliata dai tecnici Nord Resine)



**NORTIG 15 TSR-AF**  
Guaina liquida elastomerica bianca  
che, armata con VETROMAT 22,  
realizza manti impermeabili resistenti  
alle fiamme libere e adatti anche al  
trattamento di supporti combustibili.  
Contrasta l'effetto ISOLA DI CALORE  
URBANO (Riflettanza solare SRI : 100  
su colore bianco Secondo ASTM E  
1980) Applicato su manti realizzati in  
BETONGUAINA e BETONGUAINA.S  
ne incrementa significativamente  
l'SRI e ne mantiene integra la  
resistenza alla fiamma libera.



Monocomponente



Pronto all'uso



Applicazione  
a rullo



Applicazione  
a pennello



Applicazione  
a frattazzo



Applicazione  
a spruzzo



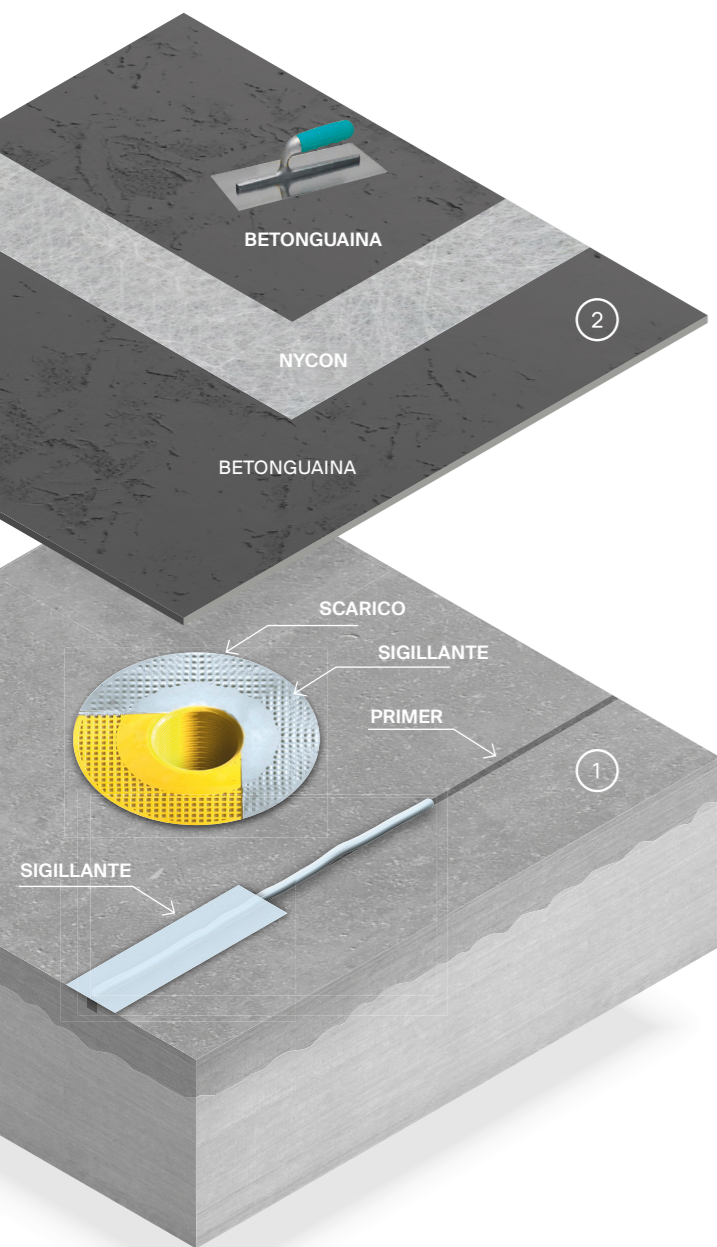
# FINITURA BETONGUAINA SISTEMA A VISTA

L'impermeabilizzazione con BETONGUAINA o BETONGUAINA.S non necessita di protezione. Le caratteristiche tecniche e l'eccezionale durabilità del manto garantiscono pedonabilità, resistenza ai raggi UV e alle interperie: il massimo per le impermeabilizzazioni.



**RESISTENZA**   
**ALLA FIAMMA**  
**CERTIFICATA**  
**B<sub>roof</sub>(t4)**  
**su supporti**  
**incombustibili**

# FINITURA BETONGUAINA STRATIGRAFIA TECNICA



Sistema prodotti

2

Impermeabilizzazione

**NYCON**

ARMATURA IN FILO CONTINUO PER BETONGUAINA

+

Impermeabilizzazione

**BETONGUAINA**

IMPERMEABILIZZANTE BICOMPONENTE POLIMERO CEMENTO ARMATO

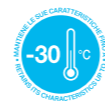


<b>CE</b>	PROTEZIONE DEL CALCESTRUZZO EN 1504-2 (C) PRINCIPI PI-MC-PR-RC-IR	<b>CE</b>	IMPERMEABILIZZANTI LIQUIDI SOTTOPIASTRELLA EN 14891 CLASSE CMO2P	<b>CON FOR MITA</b>	ESPOSIZIONE DEI TETTI AL FUOCO ESTERNO EN 13501-5 CLASSE B <sub>roof</sub> (t4) SUPPORTO INCOMBUSTIBILE	<b>CON FOR MITA</b>	ESPOSIZIONE DEI TETTI AL FUOCO ESTERNO EN 13501-5 CLASSE B <sub>roof</sub> (t2)
-----------	--	-----------	---	---------------------	--	---------------------	--

→ oppure

**BETONGUAINA.S**

IMPERMEABILIZZANTE PRIMARIO BICOMPONENTE POLIMERO-CEMENTO, ARMATO



<b>CE</b>	PROTEZIONE DEL CALCESTRUZZO EN 1504-2 (C) PRINCIPI PI-MC-PR-RC-IR	<b>CE</b>	IMPERMEABILIZZANTI LIQUIDI SOTTOPIASTRELLA EN 14891 CLASSE CMO2P	<b>CE</b>	IMPERMEABILIZZANTI LIQUIDI EAD 030350-00-0402 (ex ETAG 005, 1-8) KIT A BASE DI POLIMERI IN DISPERSIONE ETA 06/0109
-----------	--	-----------	---	-----------	---

<b>CON FOR MITA</b>	REAZIONE AL FUOCO EN 13501-1 CLASSE B <sub>ff</sub> - s1	<b>CON FOR MITA</b>	Prodotti applicati liquidi per impermeabilizzazione UNI 11928-1 Per impermeabilizzazioni a vista, praticabile	<b>CON FOR MITA</b>	ESPOSIZIONE DEI TETTI AL FUOCO ESTERNO EN 13501-5 CLASSE B <sub>roof</sub> (t4) SUPPORTO INCOMBUSTIBILE	<b>CON FOR MITA</b>	ESPOSIZIONE DEI TETTI AL FUOCO ESTERNO EN 13501-5 CLASSE B <sub>roof</sub> (t2)
---------------------	---	---------------------	---	---------------------	--	---------------------	--

1

Sigillatura

**BETONSEAL MS 2.0**

SIGILLANTE ADESIVO IMPERMEABILIZZANTE

<b>CE</b>	SIGILLANTI PER FACCIATE EN 15651-1 CLASSE F-EXT-INT-CC-25LM	<b>CE</b>	SIGILLANTI PER VETRATE EN 15651-2 CLASSE G-CC-25LM	<b>CON FOR MITA</b>	REAZIONE AL FUOCO EN 13501-1 CLASSE E
-----------	--	-----------	---	---------------------	--

+

Primer

**NORPHEN FONDO IGRO**

PRIMER MONOCOMPONENTE AL SOLVENTE (PER SUPERFICI ASSORBENTI O POLVEROSE)



→ oppure

**BETONSEAL PRIMER**

PROMOTORE PER SUPERFICI NON ASSORBENTI (PER SUPERFICI METALLICHE O PLASTICHE)

# SISTEMA A VISTA PRODOTTI

→ Maggiori dettagli nella scheda tecnica e su [www.nordresine.com](http://www.nordresine.com)

Confezione

Descrizione

Applicazione (consigliata dai tecnici Nord Resine)



Guaina liquida elastomerica bicomponente polimero-cemento, per fondi anche bagnati, da rinforzare con armatura specifica per realizzare impermeabilizzazioni resistenti all'irraggiamento e pedonabili. Studiata per impermeabilizzazione di tetti piani, balconi e terrazzi. Disponibile anche nella versione Betonguaina.S certificata con funzione di impermeabilizzazione primaria.

Bicomponente

Applicazione a pennello (Solo risvolti)

Applicazione a frattazzo



BETONSEAL MS 2.0 è un sigillante monocomponente da utilizzare nella realizzazione di guscio impermeabili fra massetti e pareti, nei sottosoglia, negli scarichi, nei tubi passanti prima della stesura di manti impermeabili.

Monocomponente

Pronto all'uso

Applicazione a spatola  
Betonseal MS 2.0

Applicazione a rullo  
Norphen Fondo Igro

Applicazione a pennello  
Norphen Fondo Igro

Applicazione con panno  
Betonseal primer



NORPHEN FONDO IGRO è un primer monocomponente in solvente per eliminare lo spolverio tipico delle superfici in cemento levigato e carteggiato. Adatto a tutte le superfici piane e ambienti.

BETONSEAL PRIMER è un promotore di adesione non filmogeno specifico per superfici non assorbenti.

# FINITURA BETONGUAINA PAVIMENTI SOPRAELEVATI FLOTTANTI

La piastrella diventa sinonimo di ispezionabilità e igiene del manto impermeabilizzante grazie alle pavimentazioni sopraelevate.

La posa a secco su piedini regolabili, che facilitano la gestione delle pendenze, preserva anche uno dei maggiori pregi dei sistemi Betonguaina: la traspirabilità.

