

BETONGUAINA

SYSTEM HYDROIZOLACJI TARASÓW



**NORD
RESINE®**

MADE IN ITALY





BETONGUAINA

SYSTEM HYDROIZOLACJI TARASÓW

Hydroizolacja tarasu i balkonu umożliwiających ich użytkowanie oparta jest na dwóch systemach specjalnie zaprojektowanych i opracowanych tak, aby zapewnić maksymalne bezpieczeństwo i najdłuższą żywotność. Wybierając system BETONGUAINA można stworzyć wodoodporne membrany paroprzepuszczalne, gotowe do zastosowania w każdych warunkach atmosferycznych i wilgotnościowych podłoża.

W zależności od potrzeby można wybrać wykończenie systemu BETONGUAINA pomiędzy klasyczną podłogą z płytek a antypoślizgowym kolorowym cienkowarstwowym wykończeniem, białym wykończeniem o wysokim współczynniku odbicia światła słonecznego i odpornością na otwarty ogień lub zewnętrznymi podłogami żywicy z dodatkiem kwarcu lub płatków synto-ceramicznych.



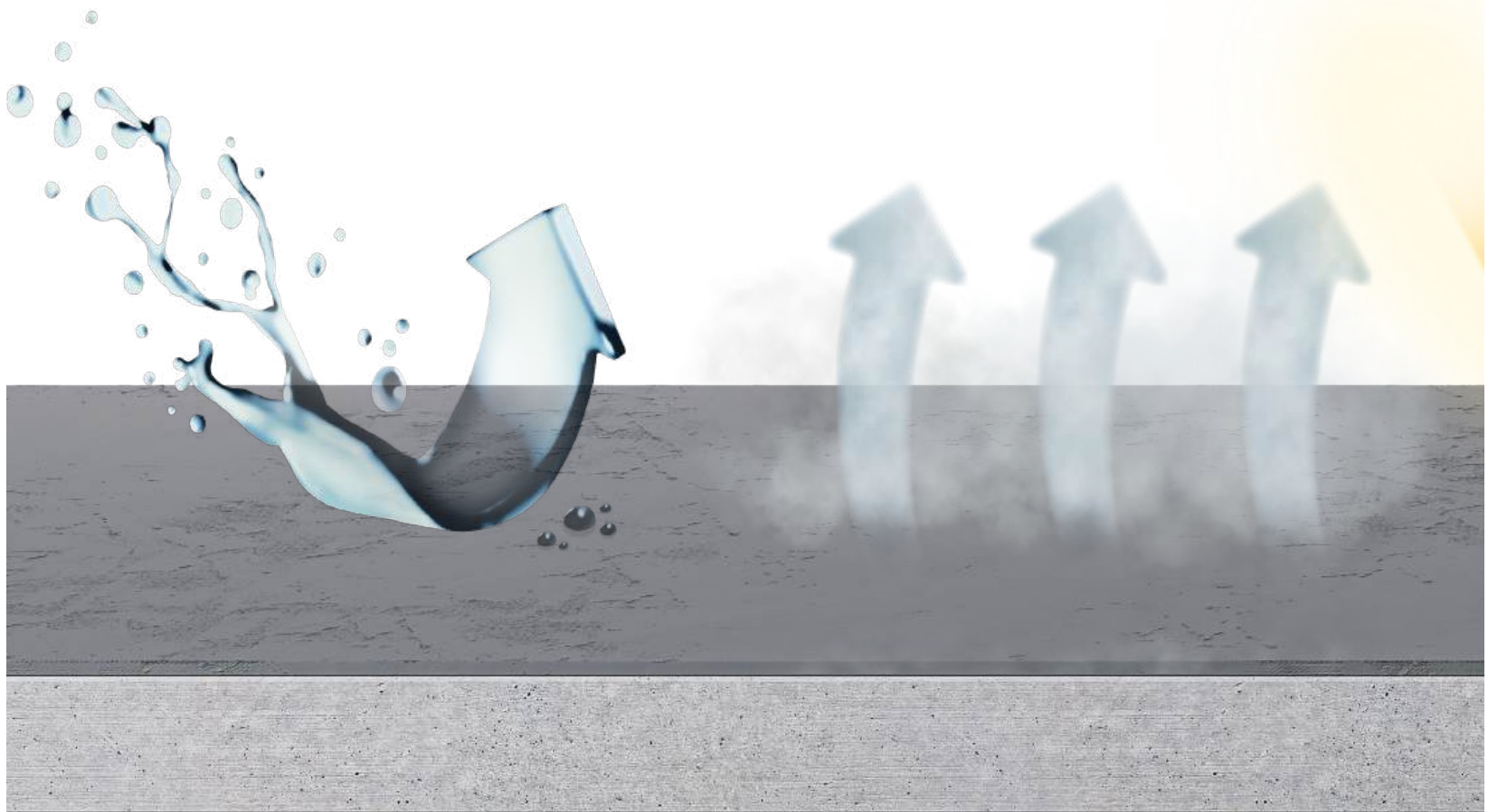


BETONGUAINA

CAŁKOWITA OCHRONA TARASU

Deszcz, wilgoć, mróz i upał mogą zagrozić odporności i kondycji tarasu. NORD RESINE zbadało i opracowało najlepsze rozwiązania ochrony i funkcjonalności tarasu!

BETONGUAINA zatrzymując wodę, ale umożliwiając swobodny przepływ pary, gwarantuje ochronę i trwałość w długim czasie, unikając tworzenia się pęcherzyków i utrzymując zdrowszy dom!



USZCZELNIENIE

Hydroszczelna powłoka wykonana przy zastosowaniu BETONGUAINA jest odporna na np. 1 metrowy słup wody (EOTA TR 003)



DYFUZYJNOŚĆ

BETONGUAINA dzięki swojej szczególnej formule i wyjątkowej oddychalności przepuszcza parę wodną $\mu = 1900$ NIE BĄBLUJĄC NAWET NA MOKRYCH PODKŁADACH

IZOLACJA BEZKOMPROMISOWA



OCHRONA PRZED UV

Powłokę wykonaną w systemie BETONGUAINA można pozostawić bez estetycznego wykończenia na działanie słońca i innych czynników atmosferycznych na długie lata.



ODPORNOŚĆ NA OTWARTE PŁOMIENIE

BETONGUAINA jest odporna na otwarty ogień. Klasa Broof (t2) Doskonała do montażu systemów fotowoltaicznych.



MROZODPORNOŚĆ

BETONGUAINA nie ma problemu z mrozem i zalegającym śniegiem. Posiada certyfikat na temperatury do $t=-30C$.



BETONGUAINA

WYJĄTKOWE WŁAŚCIWOŚCI TECHNICZNE

SYSTEM BETONGUAINA jest niezwykle prosty w aplikacji i pozwala na stworzenie ciągłego, wysoce wodoodpornego i oddychającego pokrycia. Taras chroniony systemem BETONGUAINA jest gotowy do użytkowania w stanie, w jakim powstał lub może zostać finalnie pokryty zgodnie z oczekiwaniami estetycznymi lub użytkowymi



OZNACZENIA CE



CERTYFIKACJA



BETONGUAINA

BETONGUAINA to cykl izolacji dobrze przepuszczający parę wodną, który zabezpiecza przed wnikaniem wilgoci każdą zabezpieczaną powierzchnię.

Cykl hydroizolacji można układać w trudnych warunkach atmosferycznych i klimatycznych (powierzchnie mokre lub suche, temperatury między 0°C i +50°C), a zatem pozwala również na pracę gdy wszystkie inne systemy nie nadają się do użytku.

DANE TECHNICZNE BETONGUAIANA



ZASTOSOWANIE BETONGUAIANA



BETONGUAIANA.S to wyjątkowy certyfikowany CE produkt w postaci płynnej, o wysokiej oddychalności zgodnie z wymaganiami europejskimi EOTA (EAD 030350-00-0402, ex ETAG 005, rev. Marzeż 2004) do wykonania płynnych powłok hydrosczelnych przeznaczonych na dachy płaskie o nachyleniu poniżej 5% w trudnej strefie klimatycznej (-30°C/+80°C).



BETONGUAIANA.S

BETONGUAIANA.S to jeszcze lepsza opcja izolacji specjalnie zaprojektowana i stworzona tak by zapewnić wysoką odporność w przypadku pęknięć w podłożu i przy funkcjonowaniu w krytycznych warunkach temperaturowych: płaszczyz wykonany z BETONGUAIANA.S i wzmocnione NYCON 200 może oprzeć się otwarciu pęknięć do 2,5 mm w niższych temperaturach (w -20°C i do 1,5 mm w -30°C).

OZNACZENIA CE



CERTYFIKACJA



BETONGUAINA

PROSTA APLIKACJA



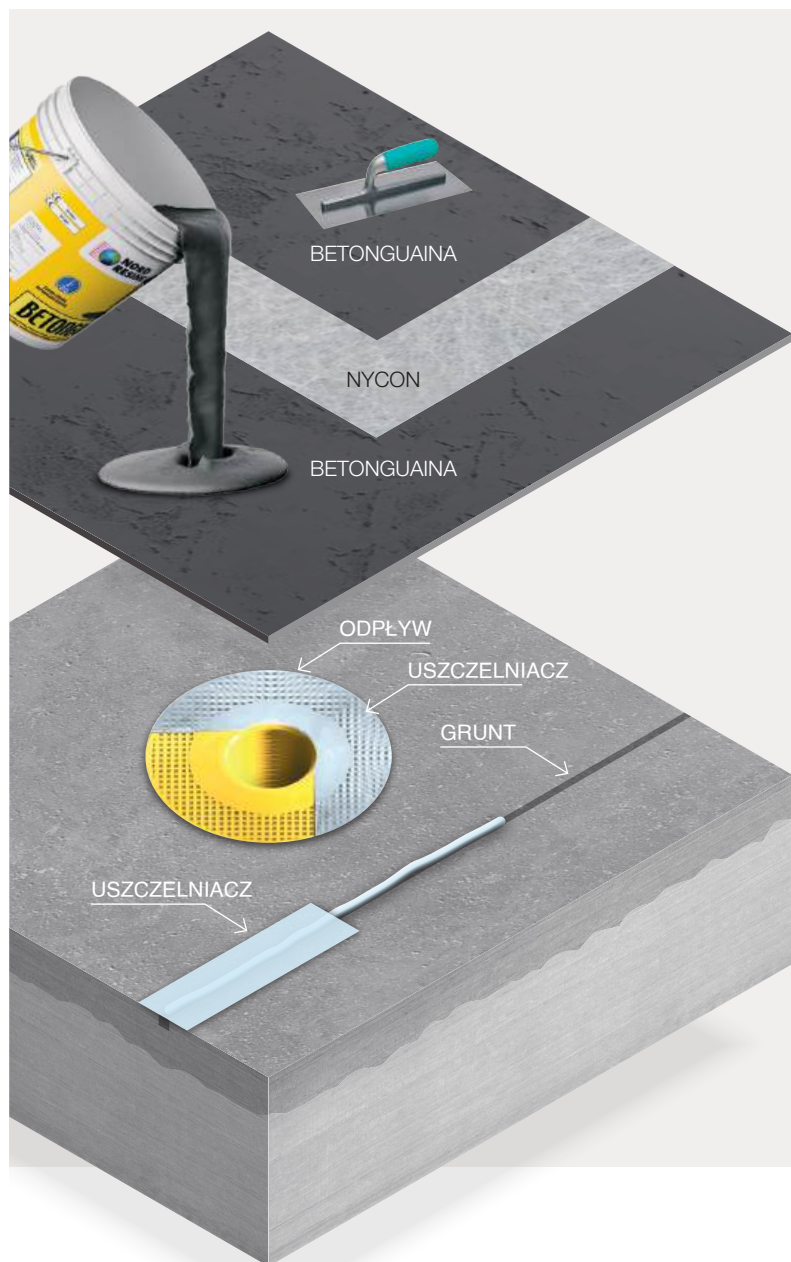
**POWIERZCHNIA
WODOSZCZELNA
I ODDYCHAJĄCA**

Powłoki BETONGUAINA są proste i gotowe do zastosowania. Pozwalają na wykończenie w kilku wariantach w zależności od preferencji klienta.

System BETONGUAINA można wykończyć stosując:

- kolorową powłokę poliuretanową BETON COLOR
- system żywiczny oparty na bazie kolorowych płatków AQUALAMINE

- wysoce wydajny system o skutecznym indeksie SRI (współczynnik odbicia promieni słonecznych) w kolorze białym NORTIG 15 BIANCO
- zastosowanie płytek przy użyciu klejów cementowych BETON H1 (S2 wysoce odkształcalnych)
- zastosowanie tarasów i balkonów wentylowanych
- zastosowanie żywicznych kamiennych dywanów
- pozostawienie bez zabezpieczenia



CYKL PRODUKTÓW

2

IMPERMEABILIZZAZIONE

NYCON

GEOWŁÓKNINA ZBROJENIOWA DEDYKOWANA DO SYSTEMU BETONGUAINA

+

BETONGUAINA

DWUSKŁADNIKOWA HYDROIZOLACJA CEMENTOWO-POLIMEROWA DO ZBROJENIA

LUB

BETONGUAINA.S

DWUSKŁADNIKOWA HYDROIZOLACJA CEMENTOWO-POLIMEROWA DO ZBROJENIA



1

USZCZELNIACZ

BETONSEAL MS 2.0

HYDROIZOLACYJNY KLEJ USZCZELNIAJĄCY

+

PRIMER

NORPHEN FONDO IGRO

JEDNOSKŁADNIKOWY PRIMER ROZPUSZCZALNIKOWY

(Na powierzchni chłonne lub zapyłone)

LUB

BETONSEAL PRIMER

GRUNT DO POWIERZCHNI NIECHŁONNYCH (Na powierzchni z tworzywa lub metalowe)



OPAKOWANIE



OPIS

Dwuskładnikowa, płynna, elastomerowa, polimerowo-cementowa membrana dedykowana nawet na mokre podłoża, którą należy wzmocnić specjalnym wzmocnieniem (NYCON 100/200). Gotowa powłoka jest całkowicie wodoodporna, wysoce paroprzepuszczalna, odporna na promienie UV i zdatna do ruchu pieszych.

APLIKACJA

zalecenia techniczne NORD RESINE



Dwuskładnik



Aplikacja
wałkiem



Aplikacja
pędzlem



Aplikacja pacą



BETONSEAL MS 2.0 to jednoskładnikowy uszczelniacz wykorzystywany do realizacji wodoszczelnych spoin między jastrychami a ścianami, pod progami, w odpływach, rurach przelotowych przed położeniem powłoki wodoszczelnej.

NORPHEN FONDO IGRO to jednoskładnikowy, rozpuszczalnikowy podkład do zagruntowania zeszlifowanych powierzchni betonowych eliminując ich typowe pylenie.

BETONSEAL PRIMER to jednoskładnikowy promotor przyczepności do zastosowania na powierzchniach niechłonnych



Jednoskładnik



Gotowy do użycia



Aplikacja
pacą
Betonseal MS 2.0



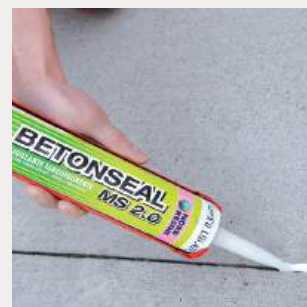
Aplikacja
wałkiem
Norphen Fondo Igro



Aplikacja
pędzlem
Norphen Fondo Igro

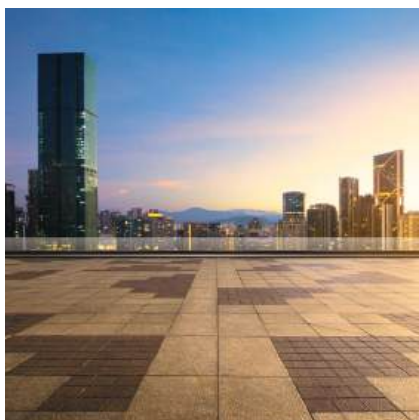


Aplikacja
płótnem
Betonseal Primer



BETONGUAINA

POWŁOKA GOTOWA DO SPERSONALIZOWANEGO WYKOŃCZENIA



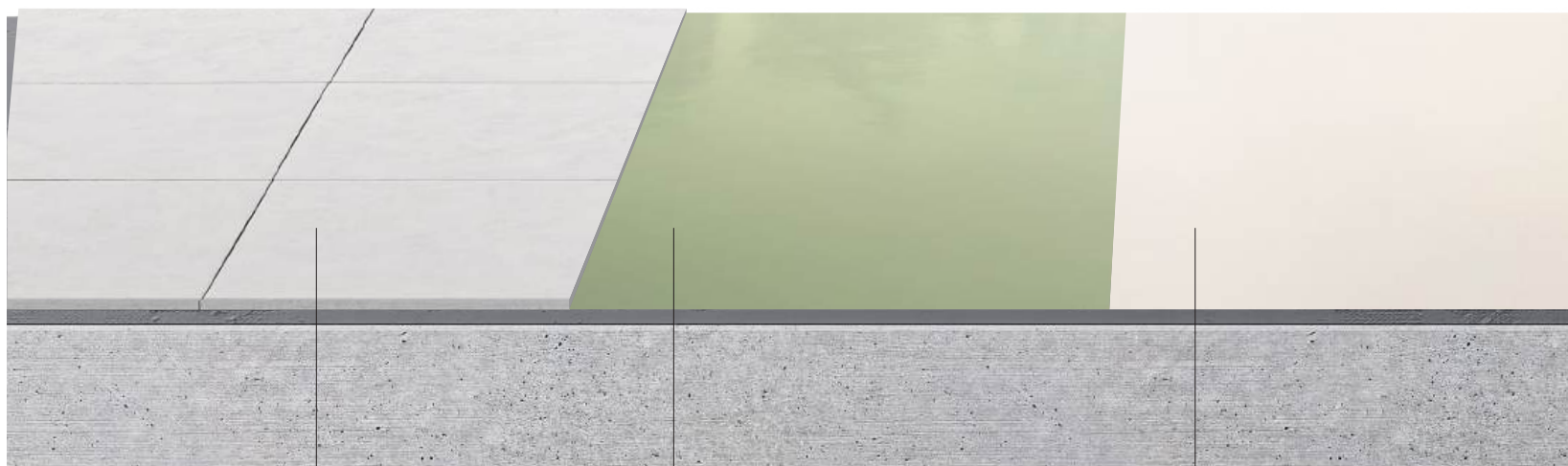
BETON H1
BEZPOŚREDNIE
KLEJENIE PŁYTKI



BETON COLOR
WYKOŃCZENIE
KOŁOROWĄ ŻYWICĄ



NORTIG 15 TSR - AF
BIAŁE WYKOŃCZENIE O WYSOKIM
SRI I ODPORNOŚCI NA OTWARTE
PŁOMIENIE



CHARAKTERYSTYKA TECHNICZNA



ZASTOSOWANIE



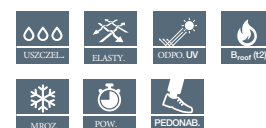
CHARAKTERYSTYKA TECHNICZNA



ZASTOSOWANIE



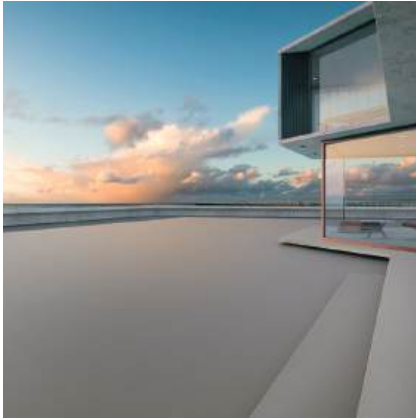
CHARAKTERYSTYKA TECHNICZNA



ZASTOSOWANIE



System BETONGUAINA pozwala na różnorodne wykończenia, które spełniają wszelkie wymagania estetyczne, funkcjonalne i użytkowe. Od klasycznych płytek ceramicznych układanych techniką bezpośredniego klejenia płytek, przez pokrycie białymi żywicami o wysokim współczynniku odbicia światła słonecznego lub żywicami kolorowymi i antypoślizgowymi, aż po cykle estetyczne o wysokiej trwałości na bazie kwarcu/żywicy lub syntetycznych płatków ceramicznych.



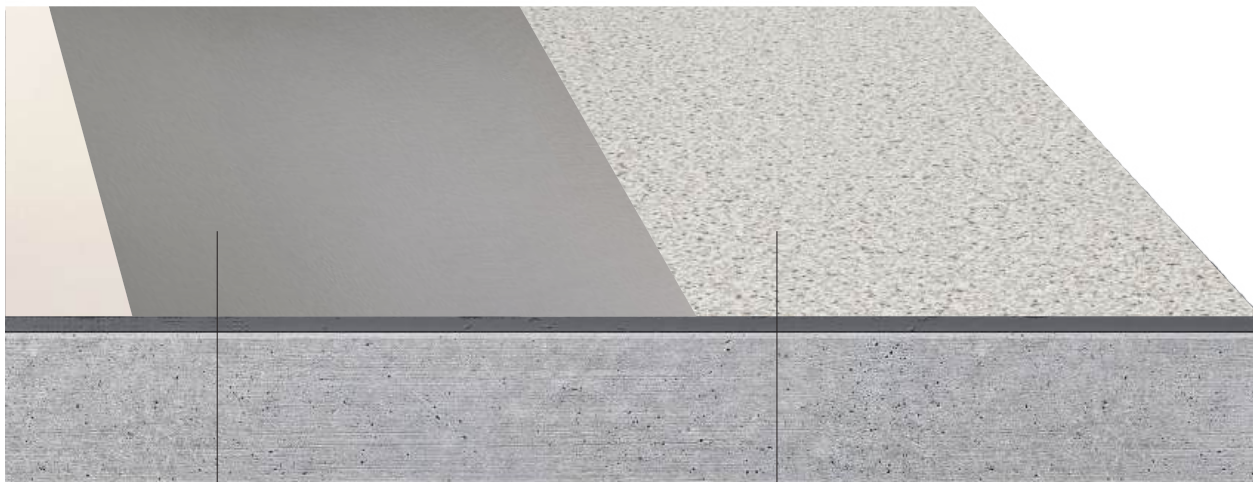
BETON COAT

WYKOŃCZENIE Z ŻYWICY KWARCOWEJ Z EFEKTEM MIKROCEMENTU



LAMINE

WYKOŃCZENIE PŁATKAMI SYNTETYCZNO-CERAMICZNYMI



CHARAKTERYSTYKA TECHNICZNA



ZASTOSOWANIE



CHARAKTERYSTYKA TECHNICZNA



ZASTOSOWANIE

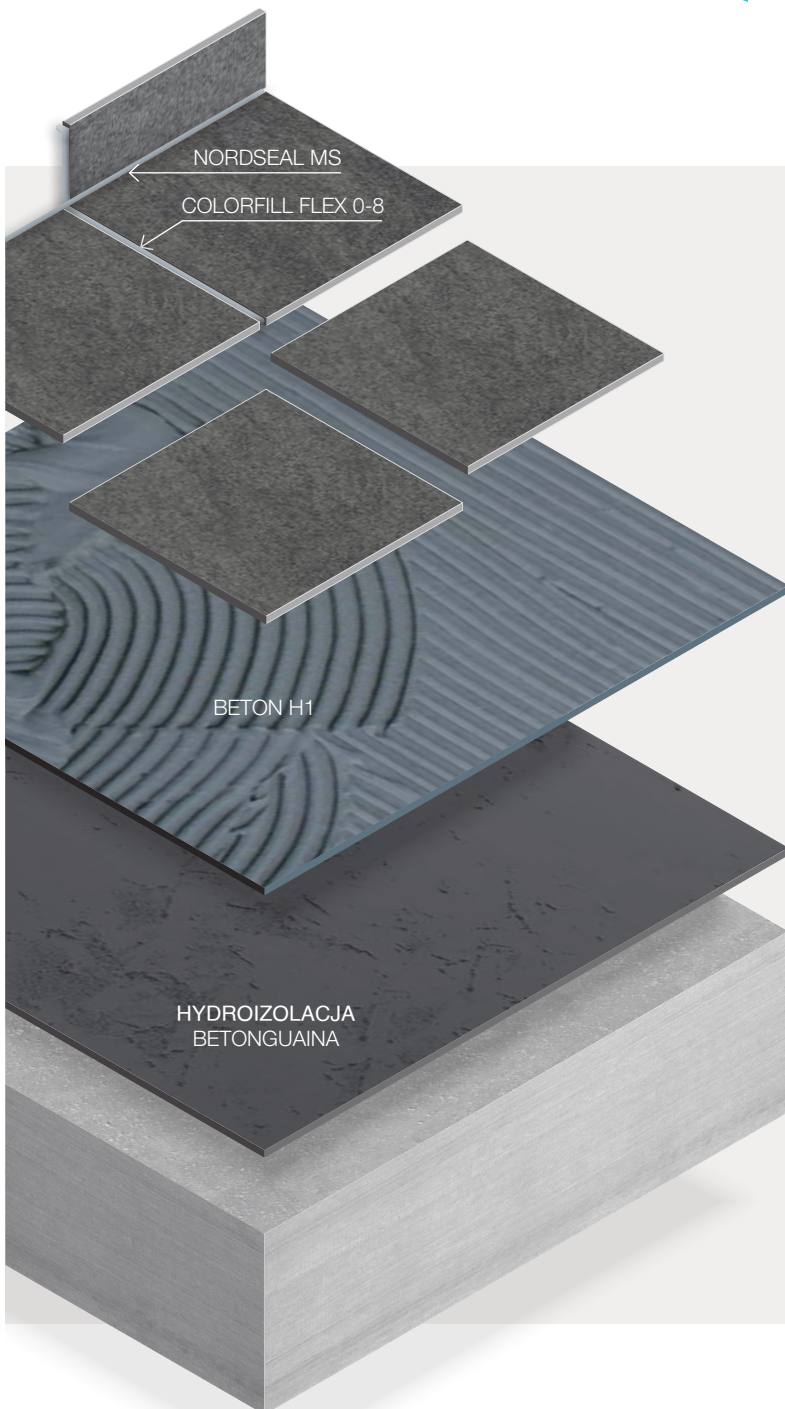


BETON H1

ZASTOSOWANIE PŁYTKI



BEZPOŚREDNIE KLEJENIE PŁYTEK to zintegrowany system opracowany przez firmę Nord Resine (zaprezentowany na targach SAIE w październiku 1993), który całkowicie zapobiega uszkodzeniu jastrychu pod płytką w najprostszy sposób: poprzez jego eliminację. Można go wykonać na BETONGULAINACH, a także na prostszych systemach z NORTIG i NORTIG 15. Warstwa hydroizolacyjna musi zawsze zawierać wzmocnienie NYCON, a montaż płytki będzie wymagał zastosowania kleju BETON H1



CYKL PRODUKTÓW

3

USZCZELNIACZ

NORDSEAL MS

KOLOROWY ELASTYCZNY USZCZELNIACZ NA BAZIE MS



2

FUGA

COLORFILL FLEX 0-8

JEDNOSKŁADNIKOWA FUGA
CEMENTOWA KATEGORII CG2WA



1

KLEJ

BETON H1

KLEJ JEDNOSKŁADNIKOWY C2TE S2



* Information sur le niveau d'émission de substances volatiles dans l'air intérieur, présentant un risque de toxicité par inhalation, sur une échelle de classe allant de A+ (très faibles émissions) à C (fortes émissions)

PRO-TILER: PIĘKNE I CHRONIONE FUGI



Spoiny pomiędzy płytkami (kamieniem) można uszczelniać stosując preparat PRO TILER. To paroprzepuszczalne zabezpieczenie fug przed deszczem (nawet tym kwaśnym).

OPAKOWANIA



OPIS

Jednoskładnikowy uszczelniający na bazie MS, higrotwardzalny, kolorowy, przeciwpleśń, niezawierający rozpuszczalników, do uszczelniania spoin na elewacjach, w łazienkach, prysznicach, urządzeniach sanitarnych, saunach itp. oraz dla przejść dla pieszych. Na zewnątrz, szczególnie nadaje się do uszczelniania dylatacji płytek.

APLIKACJA

zalecenia techniczne NORD RESINE



Jednoskładnik



Prosty w użyciu



Aplikacja pacą



COLORFILL FLEX 0-8 to jednoskładnikowa fuga cementowa, zawierająca kwasoodporne pigmenty zapewniające dłuższy czas ochrony wobec agresywności kwaśnych deszczy. Odształcalność fugi pozwala na dylatowanie płytek, zmniejszając jakiegokolwiek ryzyko pęknięcia.



Jednoskładnik



Aplikacja pacą



BETON H1 to klej jednoskładnikowy, modyfikowany żywicami akrylowymi w celu nadania dojrzałemu klejowi najwyższej odporności na zanurzenie w wodzie i na agresję atmosferyczną. **WYSOKA DEFORMOWALNOŚĆ**, aby umożliwić rozszerzenie się płytek w obecności wysokich temperatur nie narażając na pęknięcie i odrywanie od podłoża.



Jednoskładnik



Aplikacja pacą

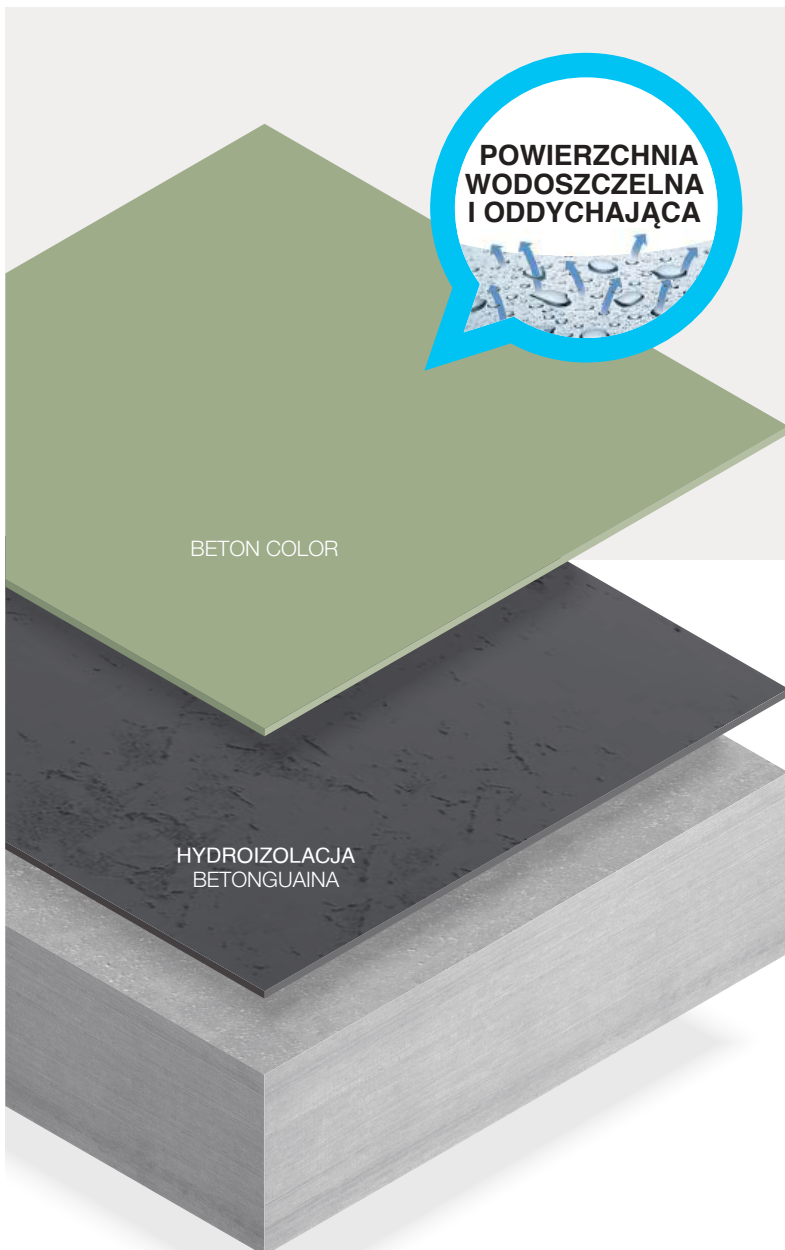




BETON COLOR

WYKONCZENIE ŻYWICĄ W KOLORZE

BETON COLOR to system na bazie rozpuszczalników, który nadaje tarasowi bardzo piękne wykończenie w kolorach harmonizujących z otoczeniem i domem. Jeśli chcesz, możesz także uzyskać antypoślizgowe wykończenie, które sprawi, że będzie można z nim funkcjonować nawet w niesprzyjających warunkach pogodowych.



CYKL PRODUKTU

1

HYDROIZOLACJA

BETON COLOR

ELASTOMEROWA ŻYWICA DWUSKŁADNIKOWA

CE	PROTEZIONE DEL CALCESTRUZZO
	EN 1504-2 (C)
PRINCIPI	
PI-MC-IR	

CON FOR MITA	REAZIONE AL FUOCO
	EN 13501-1
CLASSE	
Bfl - s1	

CON FOR MITA	REAZIONE AL FUOCO
	EN 13501-1
CLASSE	
B - s1,d0	

CON FOR MITA	RESISTENZA ALLO SCIVOLAMENTO
	DIN 51130
CLASSE	
R 9	

versione EXTRAGRIP

TARAS PRZYGOTOWANY DO ZAMIESZKANIA

BETON COLOR jest prosty w aplikacji i uzupełnia ochronę tarasu trwałym i eleganckim kolorem.

Na zamówienie dostępny jest w szerokiej gamie kolorów RAL.



OPAKOWANIA



OPIS

BETON COLOR to dwuskładnikowa, elastomerowa warstwa wykończeniowa, odporna na wodę, UV i ruch pieszych. Opracowany specjalnie do tworzenia jednokolorowych powłok na tarasie uszczelnionym BETONGUAINA.S. Produkt charakteryzuje się wysoką elastomerowością, dostosowując się do elastycznych ruchów produktu hydroizolacyjnego. Zapewnia długą żywotność i niskie koszty utrzymania. Dostępny również w wersji „extra grip” tj antypoślizgowej na powierzchni z zauważalnym spadkiem.

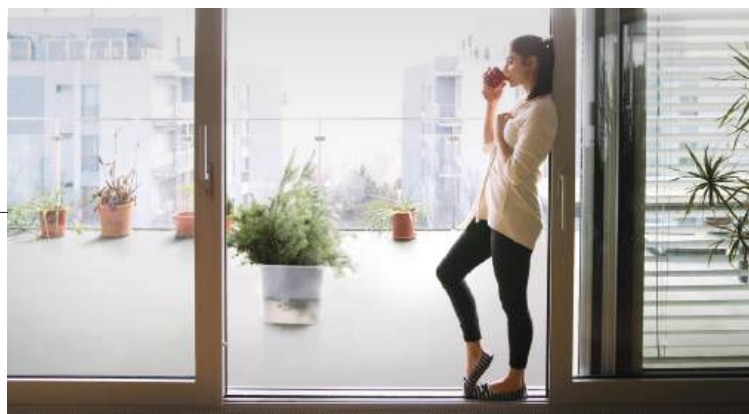
APLIKACJA zalecenia techniczne NORD RESINE



Kit
Dwuskładnik



Aplikacja
wałkiem

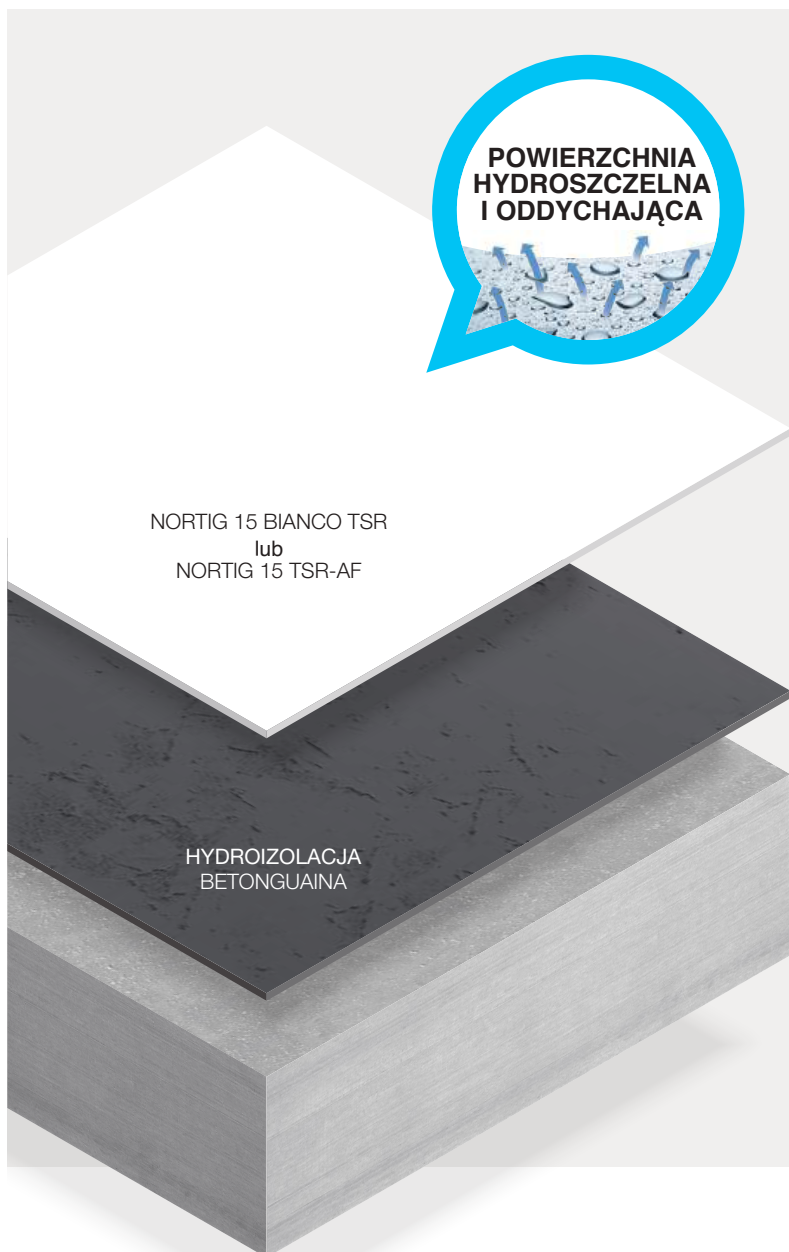




NORTIG 15

BIAŁE WYKOŃCZENIE O WYSOKIM ODBICIU PROMIENI SŁONECZNYCH (SRI)

NORTIG 15 to system hydroizolacji i estetycznego wykończenia w białym kolorze. Cykl ten gwarantuje doskonałą wodoodporność i bardzo wysoki odbicie promieni słonecznych, aby przeciwdziałać efektowi MIEJSKIEJ WYSPIY CIEPŁA. Wersja NORTIG 15 TSR-AF gwarantuje oprócz bardzo wysokiego SRI także odporność na otwarty ogień (Broof - t2). Wysokie odbijanie promieni słonecznych i odporność na otwarty ogień sprawiają, że NORTIG 15 jest idealnym systemem do hydroizolacji i wykańczania membran hydroizolacyjnych dachów, na których planowany jest montaż systemów fotowoltaicznych. W zależności od wymaganej wydajności można wybierać pomiędzy wersjami NORTIG 15 BIANCO TSR i NORTIG 15 TSR-AF



CYKL PRODUKTU

1

HYDROIZOLACJA

NORTIG 15

Elastomerowa powłoka w kolorze



LUB

NORTIG 15 BIANCO TSR

Elastomerowa powłoka o wysokim poziomie odbicia światła słonecznego



LUB

NORTIG 15 TSR-AF

Hydroszczelna, elastomerowa powłoka o wysokim współczynniku odbicia światła słonecznego i ognioodporna





OPKOWANIA

OPIS

APLIKACJA

zalecenia techniczne NORD RESINE



NORTIG 15

Jednoskładnikowa płynna powłoka na bazie wody dostępna w kilku kolorach. Posiada wysoką odporność UV i wysoki współczynnik odbicia światła (SRI 85 przy kolorze białym zgodnie z ASTM E 1980) tak by zmniejszyć efekt MIEJSKIEJ WYSPY CIEPŁA.



NORTIG 15 BIANCO TSR

Jednoskładnikowa płynna powłoka na bazie wody dedykowana do wykończenia hydroizolacyjnych powłok BETONGUAINA. Współczynnik SRI przy kolorze białym wynosi 103, zgodnie z ASTM E 1980 tak by zmniejszy efekt MIEJSKIEJ WYSPY CIEPŁA.



Jednoskładnik



Gotowy do użycia



Aplikacja wałkiem



Aplikacja pędzlem



Aplikacja pacą



Aplikacja natryskowa



NORTIG 15 TSR-AF

Biała elastomerowa powłoka w płynie, która wzmocniona siatką VETROMAT 22 staje się odporna na wodę i na otwarty ogień, również do obróbki podłoży palnych. Przeciwdziała efektowi MIEJSKIEJ WYSPY CIEPŁA (odbicie światła słonecznego SRI: 100 na białym zgodnie z ASTM E 1980). Stosowany na powłoki wykonane z BETONGUAINA.S znacznie zwiększa SRI i utrzymuje odporność na otwarty ogień.

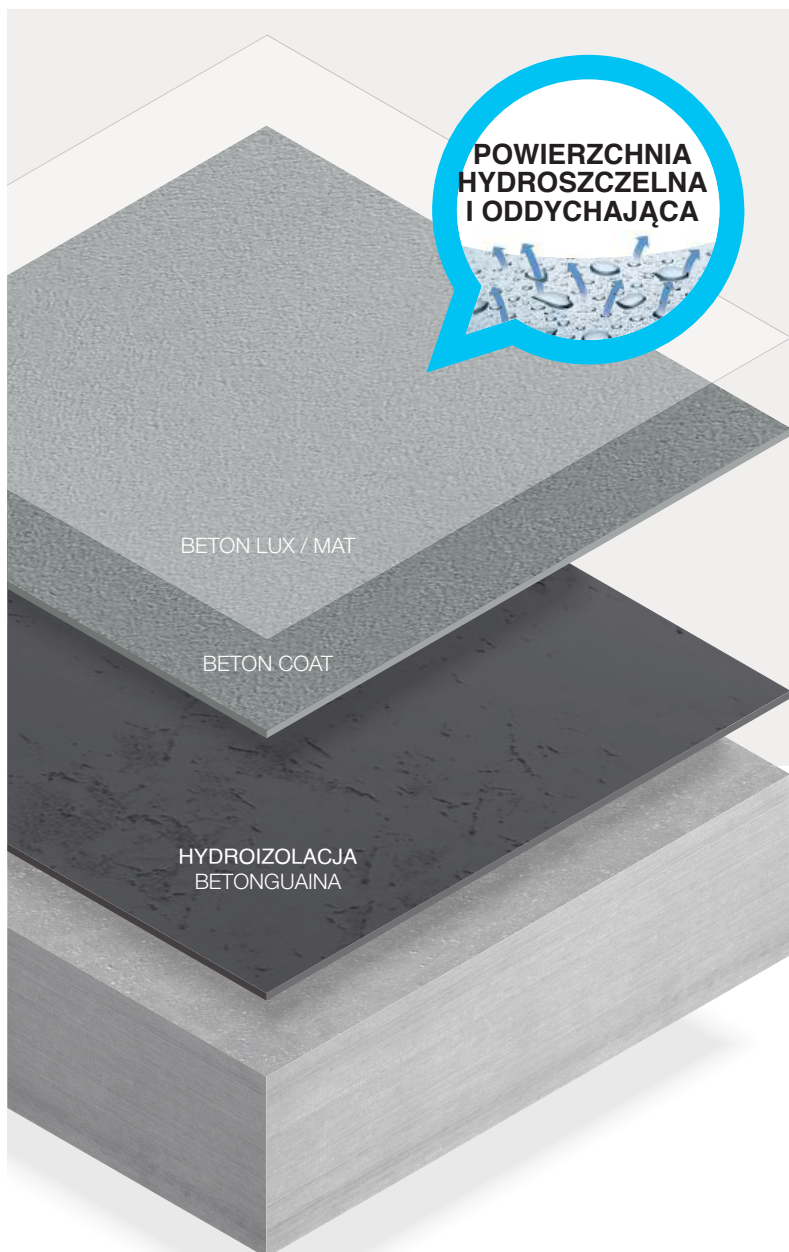


BETON COAT

WYKOŃCZENIE Z ŻYWICY KWARCOWEJ Z EFEKTEM MIKROCEMENTU

NORD RESINE połączył elastyczność żywicy z twardością kwarcu, aby stworzyć BETON COAT: wykończenie o bardzo wysokiej wydajności dla BETONGUAINA ale ma również zastosowanie do wszystkich hydroizolacji po których można chodzić oraz wszystkie powierzchnie zewnętrzne.

BETON COAT to wykończenie z efektem „mikrocementu”. bardzo wysoka odporność na ścieranie i ściskanie co, przy minimalnej grubości gwarantuje wyjątkowy efekt antypoślizgowy, a także maksymalną łatwość czyszczenia i odporność na plamy.



CYKL PRODUKTU

2

HYDROIZOLACJA

BETON COAT

JEDNOSKŁADNIKOWE WYKOŃCZENIE Z EFEKTEM MIKROCEMENTU



1

ZABEZPIECZENIE ŁĄCZEŃ

BETON COAT JOINT

ELASTOMEROWY USZCZELNIACZ W KOLORZE DO NAKŁADANIA NA ŁĄCZENIA DYLATACYJNE

PIĘKNY I CHRONIONY TARAS

- Wysoka odporność na ścieranie i ściskanie
- Może być również stosowany na powierzchniach pionowych
- System monochromatyczny z delikatnymi śladami ruchu pacy
- Dostępny w 8 kolorowych wykończeniach
- Ciężkwarstwowy
- Antypoślizgowy



SYSTEM MONOCHROMATYCZNY Z EFEKTEM MIKROCEMENTU

OPAKOWANIA



OPIS

BETON COAT to wodoodporna, jednoskładnia powłoka z elastomeru kwarcowego, odporna na promieniowanie UV i intensywny ruch pieszki i ścieranie, specjalnie opracowany do tworzenia wykończeń z efektem „mikrocementu” na wodoodpornych powłokach z BETONGUAINA i BETONGUAINA.S oraz na podłożach betonowych i gipsowych. Wyposażony w charakterystyczne właściwości elastomerowe, BETON COAT podąża za ruchami warstwy hydroizolacyjnej i struktur pionowych, unikając powstawania mikropęknięć. Dostępne w ośmiu kolorach oraz w dwóch wykończeniach MAT i LUX.

APLIKACJA

zalecenia techniczne NORD RESINE



Jwdnoskładnik



Gotowy do użycia



Aplikacja
pacą



Wodorozcieńczalna farba uszczelniająca pozwalająca na zgodność koloru spoiny z wybranym odcieniem BETON COAT.



Jednoskładnik



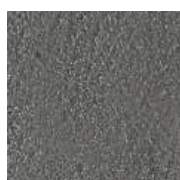
Gotowy do użycia



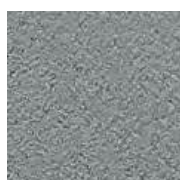
Aplikacja
wałkiem



Aplikacja
pędzlem



ANTRACITE



GRIGIO NEBBIA



GRIGIO LUNA



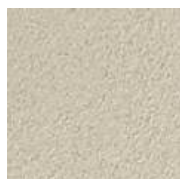
GRIGIO LUCE



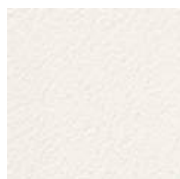
COCCIOPESTO



TORTORA



SABBIA



BIANCO



LAMINE

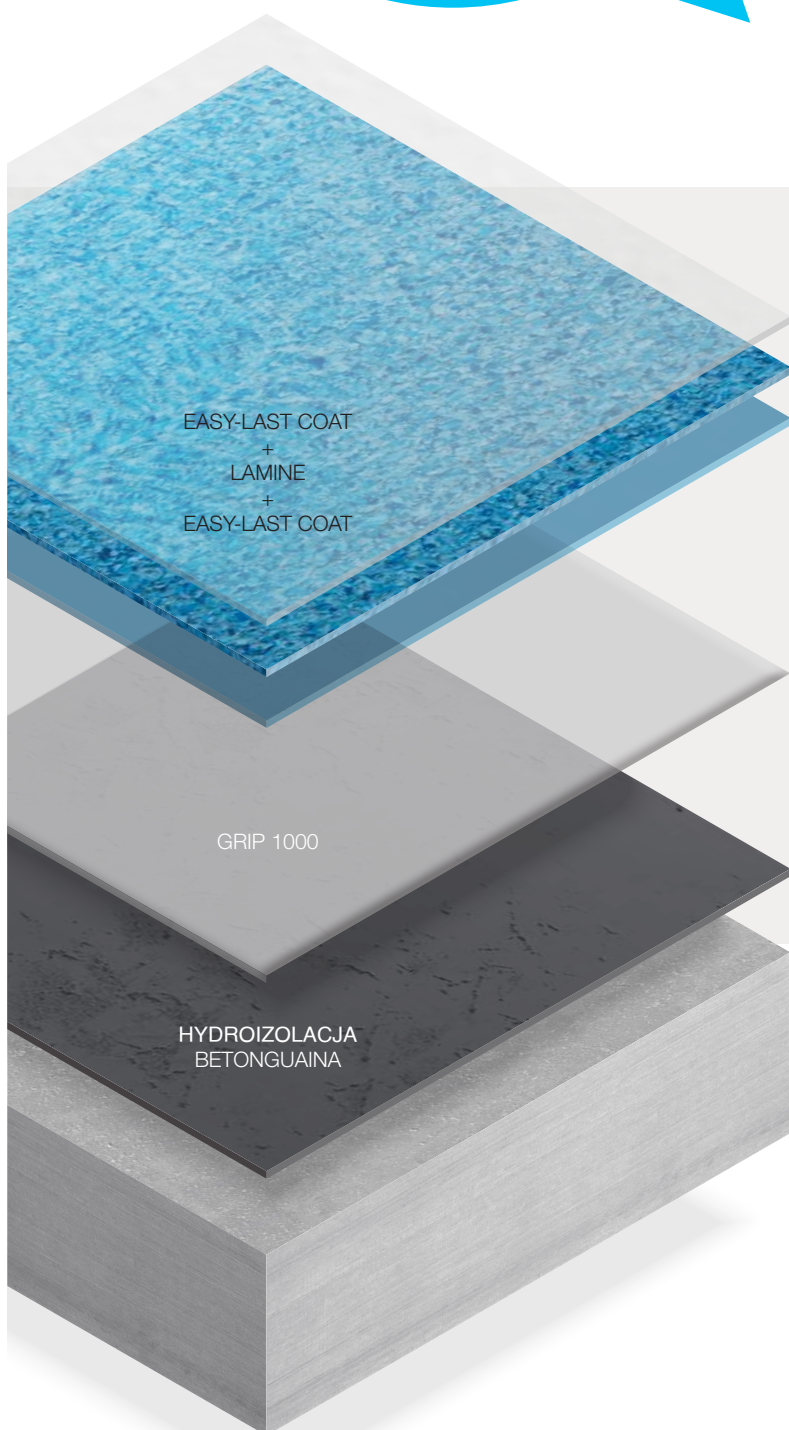
WYKOŃCZENIE PŁATKAMI SYNTETYCZNO-CERAMICZNYMI

POWIERZCHNIA WODOODPORNĄ
odporne i charakteryzujące się wyjątkowymi właściwościami technicznymi.



System LAMINE został zaprojektowany przez firmę Nord Resine w celu uzupełnienia widocznej wodoodpornej powłoki wykonanej z BETONGUAINA i BETONGUAINA.S z wykończeniami ciągłymi i alternatywami dla płytek.

Pozwala uzyskać odporną powierzchnię o wyjątkowych właściwościach technicznych: wodoodporną i oddychającą, antypoślizgową, odporną na promienie UV i nieżółknącą. LAMINE jest dostępny w 12 opcjach kolorystycznych, które można dodatkowo dostosować do dużych rozmiarów.



CYKL PRODUKTU

2

HYDROIZOLACJA

EASY-LAST COAT

DWUSKŁADNIKOWA PRZEROZCZYTSA POWŁOKA

+

LAMINE

PŁATKI SYNTETYCZNO-CERAMICZNE

+

EASY-LAST COLOR



1

IMPERMEABILIZZAZIONE

GRIP 1000

DWUSKŁADNIKOWY ELASTOMEROWA ŻYWICA



PIĘKNE PROSTE I FUNKCJONALNE WYKONCZENIE

LAMINE idealnie sprawdza się w każdym kontekście architektonicznym, od najbardziej klasycznego po najnowocześniejszy.

Kolekcja LAMINE dostępna jest w dwóch wykończeniach MAT i LUX.



GDY ESTETYKA ZMIENIA SIĘ
W HYDROIZOLACJĘ

OPAKOWANIA

OPIS

APLIKACJA zalecenia techniczne NORD RESINE



EASY-LAST COAT to dwuskładnikowy system na bazie żywicy służący do tworzenia wykończenia LAMINE. W skład cyklu wchodzi pierwsza warstwa kolorowo-utrwalająca dla LAMINE oraz dwie warstwy transparentne dla ostatecznej ochrony.



Kit Dwuskładnikowy



Możliwość stosowania w niskich temperaturach



Aplikacja wałkiem



Aplikacja pacą



GRIP 1000 to dwuskładnikowa elastomerowa masa wygładzająca, która po odpowiednim wypełnieniu piaskiem kwarcowym pozwala uzyskać idealną płaskość warstwy hydroizolacyjnej Betonguina przed montażem gładzi LAMINE.



Kit Dwuskładnikowy



Aplikacja pacą



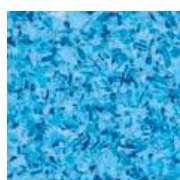
SLATE GRANITE FL



CARRARA MARBLE FL



GREY SANDSTONE FL



TURQUOISE SHADE FL



FLORENCE TZ



PARIS TZ



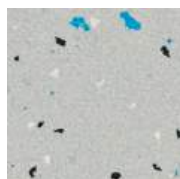
CINDER FL



GRAINED CARRARA MARBLE FL



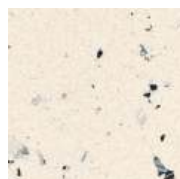
WARM GREY GRANITE FL



GREECE TZ



ROME TZ



VENICE TZ



ROZWIĄZANIA NA BEZPIECZNY I ESTETYCZNY TARAS





VIA FORNACE VECCHIA, 79
31058 SUSEGANA (TV)
Italy
Tel +39 0438 437511

info@nordresine.com
www.nordresine.com

ul. Paprotna 5,
51-117 Wrocław
Polska
Tel 71 366 73 73

kontakt@nordresine.com
www.nordresine.com/pl



NORD[®]
RESINE

SISTEMI A REGOLA D'ARTE