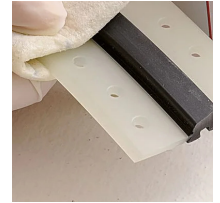
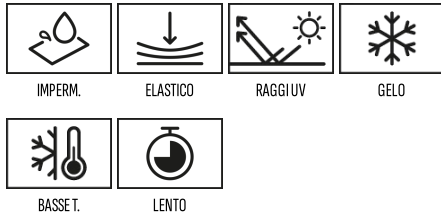


BETONSEAL PRIMER

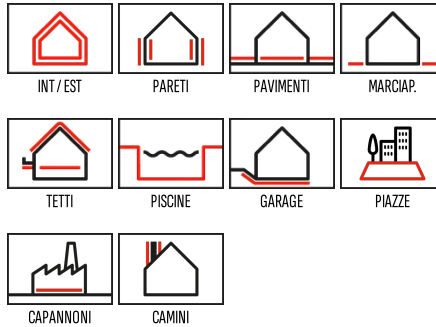
Promotore di adesione per
sigillanti BETONSEAL MS



CARATTERISTICHE TECNICHE



CAMPO D'IMPIEGO



APPLICAZIONI



Descrizione

BETONSEAL PRIMER è un prodotto liquido monocomponente che, applicato in piccola quantità su una superficie non assorbente di varia natura forma, dopo evaporazione del solvente, uno strato trasparente ed invisibile che ne modifica il comportamento chimico e favorisce notevolmente l'aggancio su di essa di qualsiasi rivestimento protettivo.

In particolare BETONSEAL PRIMER promuove l'adesione in condizioni di elevata umidità, di immersioni temporanee in acqua e di forti escursioni termiche.

Campo d'impiego

BETONSEAL PRIMER è espressamente concepito per trattamento pre-sigillatura di:

- Superfici metalliche.
- Superfici verniciate.
- Alcune materie plastiche.

Per maggiori informazioni consultare la tabella di selezione riportata nella Scheda Tecnica di BETONSEAL MS 2.0.

Preparazione generale del supporto di posa

- Pulire e asciugare le superfici su cui si intende operare.
- Eliminare polvere e parti in distacco.
- In caso di superfici unte, oleose o inquinate da sostanze distaccanti procedere ad una pulizia con tampone imbevuto di BETONSEAL CLEANER (sgrassante a base solvente, vedi Scheda Tecnica).

Preparazione del prodotto

- Agitare il prodotto nel contenitore prima del prelevamento.
- Evitare di riversare eventuali avanzi di prodotto nel contenitore originale.

Applicazione del prodotto

BETONSEAL PRIMER è pronto all'uso.

- Versare in un contenitore di servizio ben pulito la quantità di prodotto strettamente necessaria all'operazione.
- Utilizzare entro 30 minuti.
- BETONSEAL PRIMER è applicabile in uno dei tre modi di seguito riportati.

BETONSEAL PRIMER

→ a tampone (straccio o carta puliti).

→ a pennello.

→ con rullo a pelo corto.

• Per applicazioni a tampone, il prodotto esercita anche un'azione detergente delle superfici su cui viene applicato.

• In tutti i casi evitare che sulla superficie trattata si formino ristagni di prodotto.

• Attendere il tempo di essiccazione (circa 5 minuti).

• Procedere con l'applicazione del sigillante BETONSEAL MS.

Il risultato migliore (dal punto di vista dell'adesione) si ottiene applicando il sigillante entro 6 ore dall'applicazione del primer.

Consumi

tipologia di applicazione	consumo minimo	consumo massimo	u.m.	note
Su superfici inassorbenti	20	30	mL/m ²	-

Pulizia degli attrezzi

• Prodotto fresco e secco: pulizia con ACETONE, diluente per nitro o alcool.

Consigli utili per la posa

• Per ottenere il miglior risultato non eccedere il consumo indicato in questa Scheda Tecnica.

• Il prodotto è sensibile all'umidità.

Richiudere la confezione subito dopo il prelievo.

• Non riversare eventuali avanzi di prodotto nel contenitore originale.

• Non miscelare con acqua.

• Non diluire con alcool o acetone.

• Il prodotto è infiammabile.

• In caso di applicazione in luoghi non perfettamente aerati provvedere ad una adeguata ventilazione e proteggere le vie respiratorie con maschera dotata di filtri per vapori organici A (fascia marrone) o combinato ABEK (fascia marrone-giallo-grigio-verde) secondo EN 141.

• Leggere attentamente la Scheda di Sicurezza prima dell'utilizzo.

Dati tecnici

► DATI IDENTIFICATIVI DEL PRODOTTO		valore
Densità a 23°C, EN ISO 2811-1	kg/L	0,90 ± 0,01
Viscosità dinamica apparente Brookfield (23°C / 50% UR; spindle ASTM#1, 150 giri/min), EN ISO 2555	mPa·s	40 ± 10
► DATI APPLICATIVI E PRESTAZIONI FINALI		valore
Tempo di essiccazione superficiale (23°C, 50%UR), EN ISO 9117-3	min	5,0 ± 0,5
Temperatura di applicazione	°C	da +5 a +35
Intervallo di tempo ideale per l'esecuzione della sigillatura con BETONSEAL MS 2.0	ore	< 6

Conservazione del prodotto

• 6 mesi nell'imballo originale chiuso, in ambiente asciutto, coperto, al riparo dai raggi solari e ad una temperatura compresa tra +5°C e +25°C.

• La conservazione a temperature superiori a 25°C per lunghi periodi abbrevia il periodo di conservazione del prodotto.

Confezioni

VARIANTE	CONFEZIONE	ADR	CONF. / BANCALE	COMPONENTI	NOTE
-	lattina - 0,5 L	P*	-	-	-

BETONSEAL PRIMER

Legenda ADR:

NO = merce NON PERICOLOSA

P* = merce PERICOLOSA imballata in quantità limitata (confezionata come da Cap. 3.4 ADR)

SI = merce PERICOLOSA

NOTE LEGALI

I consigli circa le modalità d'uso dei nostri prodotti corrispondono allo stato attuale delle nostre conoscenze e non comportano l'assunzione di alcuna garanzia e/o responsabilità sul risultato finale delle lavorazioni. Non dispensano quindi il cliente dalla responsabilità di verificare l'idoneità dei prodotti per l'uso e gli scopi prefissi attraverso delle prove preventive. Il sito Internet all'indirizzo www.nordresine.com contiene l'ultima revisione della presente scheda tecnica: in caso di dubbio, verificarne la data di revisione (se non presente vale la data di emissione) visualizzandola dalla sezione "PRODOTTI".

EDIZIONE

Emissione: 03.01.2008

Revisione: 29.01.2018