

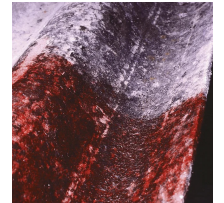
AMIANTOFIX

Fissativo consolidante per fibre di amianto

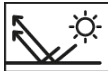


Certificazioni:

- UNI 10686 • Tipo D



CARATTERISTICHE TECNICHE



RAGGIUV



GELO



BASSE T.



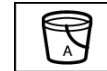
VELOCE



INT / EST

CAMPO D'IMPIEGO

APPLICAZIONI



MONO



RULLO



SPRUZZO

Descrizione

AMIANTOFIX è un preparato a base di polimeri dispersi in acqua, additivi, pigmenti e cariche inorganiche. Spruzzato su una superficie, AMIANTOFIX dopo maturazione forma un film caratterizzato da una buona resistenza meccanica, agli agenti atmosferici oltre che ottima resistenza all'attacco batterico.

Certificazioni

► UNI 10686

AMIANTOFIX è classificato come incapsulante di "TIPO D", in base al Decreto del Ministero della Sanità 20/08/1999 (G.U. n. 249 del 22/10/1999).

Colore

Il prodotto è disponibile nella tinta ROSSO OSSIDO.

Campo d'impiego

- Consolidante contro la dispersione nell'ambiente di fibre di amianto su lastre ondulate e tubazioni in genere, prima dell'asportazione e dello smantellamento.
- Il prodotto è applicabile anche su manufatti friabili o degradati.

Vantaggi

- AMIANTOFIX ha un costo molto contenuto.
- AMIANTOFIX non necessita di particolari attrezzature per lo spruzzo.
- AMIANTOFIX è colorato per favorire una buona tracciabilità.

Applicazione del prodotto

Per l'uso più frequente del prodotto, cioè per il trattamento dei manufatti in cemento-amianto prima dello smantellamento, la metodologia di applicazione suggerita è suddivisa nelle seguenti tre fasi.

- Approntamento dei sistemi di sicurezza:

Realizzare adeguati ponteggi intorno alla costruzione e l'allestimento delle protezioni atte a garantire la sicurezza degli operatori nelle fasi applicative.

- Applicazione del prodotto:

Applicare AMIANTOFIX a spruzzo sulla faccia superiore senza lavaggio preliminare.

- Rimozione del manufatto trattato con AMIANTOFIX:

Attendere almeno mezz'ora prima di procedere alla rimozione delle lastre e trattare con AMIANTOFIX anche la faccia inferiore.

Nel caso si impiegassero utensili per forare o tagliare le lastre da rimuovere, aggiungere AMIANTOFIX all'acqua di raffreddamento dell'utensile.

AMIANTOFIX

Consumi

tipologia di applicazione	consumo minimo	consumo massimo	u.m.	note
Il consumo dipende dall'assorbimento del supporto. Consumo minimo consigliato.	0,15	0,20	L/m ²	-

Pulizia degli attrezzi

- Prodotto fresco: pulizia con acqua (anche idrolavaggio).
- Prodotto indurito: asportazione meccanica e/o ammollo in solventi (acetone, diluente per nitro o diluente per sintetico).

Consigli utili per la posa

- I lavori devono essere interrotti in caso di minaccia di pioggia, neve, in caso di nebbia e quando la temperatura è inferiore a +7 °C.

Dati tecnici

► DATI IDENTIFICATIVI DEL PRODOTTO		valore
Densità a 23°C, EN ISO 2811-1	kg/L	1,01 ± 0,03
pH (metodo potenziometrico) a 23°C, ISO 976	-	8,0 ± 0,2
Viscosità cinematica (tazza 6 ISO, 23°C), EN ISO 2431	s	83 ± 3
Residuo secco (105°C, 1 ora), ISO 3251	-	(18,0 ± 0,3)%
► DATI APPLICATIVI E PRESTAZIONI FINALI		valore
Tempo di essiccazione superficiale (23°C, 50%UR), EN ISO 9117-3	min	22 ± 3
Temperatura minima di filmazione (MFFT), ISO 2115	°C	+7
Temperatura di applicazione	°C	da +7 a +40
Impermeabilità all'acqua, EN 1928 (metodo A, 24 ore, 60 kPa)	-	Nessuna penetrazione
Permeabilità al vapor acqueo (μ), DIN 52615	-	< 1000
Allungamento massimo in trazione, EN ISO 527-1 (forma 5° UNI EN ISO 527-2, 23°C)	-	(17 ± 4)%
Spessore del film secco (23°C), EN ISO 2808	μm/(L·m ²)	180 ± 10
Quantità da applicare (per uno spessore pari a 45±5 μm)	L/m ²	0,25 ± 0,03

Conservazione del prodotto

- 24 mesi nell'imballo originale chiuso, in ambiente asciutto, coperto, al riparo dai raggi solari e ad una temperatura compresa tra +5°C e +30°C.
- Il prodotto teme il gelo.

Confezioni

VARIANTE	CONFEZIONE	ADR	CONF. / BANCALE	COMPONENTI	NOTE
ROSSO OSSIDO	4 taniche da 5 L	NO	24 scatole		
ROSSO OSSIDO	tanica - 20 L	NO	24 taniche		

Legenda ADR:

NO = merce NON PERICOLOSA

P* = merce PERICOLOSA imballata in quantità limitata (confezionata come da Cap. 3.4 ADR)

Si = merce PERICOLOSA

AMIANTOFIX

NOTE LEGALI

I consigli circa le modalità d'uso dei nostri prodotti corrispondono allo stato attuale delle nostre conoscenze e non comportano l'assunzione di alcuna garanzia e/o responsabilità sul risultato finale delle lavorazioni. Non dispensano quindi il cliente dalla responsabilità di verificare l'idoneità dei prodotti per l'uso e gli scopi prefissi attraverso delle prove preventive. Il sito Internet all'indirizzo www.nordresine.com contiene l'ultima revisione della presente scheda tecnica: in caso di dubbio, verificarne la data di revisione (se non presente vale la data di emissione) visualizzandola dalla sezione "PRODOTTI".

EDIZIONE

Emissione: 05.04.1998

Revisione: 21.10.2024