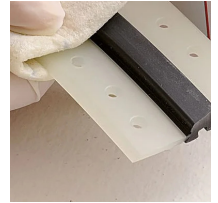


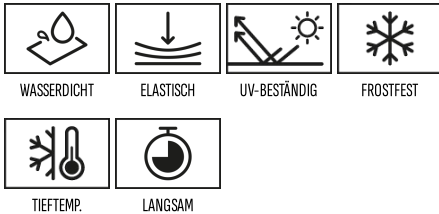
BETONSEAL PRIMER

Haftvermittler für BETONSEAL

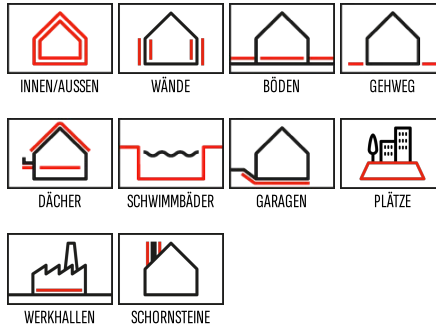
MS-Dichtstoffe



TECHNISCHE MERKMALE



ANWENDBEREICH



ANWENDUNGEN



Beschreibung

BETONSEAL PRIMER ist ein flüssiges Einkomponenten-Produkt, das bei Anwendung in einer geringen Menge auf einer nicht saugenden Oberfläche unterschiedlicher Beschaffenheit eine transparente und unsichtbare Schicht nach dem Verdampfen des Lösungsmittels bildet, welche insbesondere fördert BETONSEAL PRIMER die Haftung bei hoher Luftfeuchtigkeit, zeitweiligem Eintauchen in Wasser und starken Temperaturbereichen.

Anwendungsbereich

BETONSEAL PRIMER ist ausdrücklich für die Vorversiegelung von Folgendem bestimmt:

- Metalloberflächen.
- Lackierte Oberflächen.
- Einige Kunststoffe.

Weitere Informationen finden Sie in der Auswahltabelle im Technischen Datenblatt von BETONSEAL MS 2.0.

Allgemeine Vorbereitung der Verlegefläche

- Reinigen und trocknen Sie die Oberflächen, auf denen Sie arbeiten möchten.
- Entfernen Sie Staub und abgelöste Teile.
- Bei fettigen, öligen oder durch Trennmittel verunreinigten Oberflächen reinigen Sie diese mit einem mit BETONSEAL CLEANER getränkten Pad (lösemittelhaltiger Entfetter, siehe Technisches Merkblatt).

Vorbereitung des Produkts

- Schütteln Sie das Produkt im Behälter vor der Kommissionierung.
- Vermeiden Sie es, Produktreste in den Originalbehälter zu verschütten.

Anwendung des Produkts

BETONSEAL PRIMER ist einsatzbereit.

- Gießen Sie die für den Betrieb unbedingt erforderliche Produktmenge in einen gut gereinigten Servierbehälter.
- Innerhalb von 30 Minuten verbrauchen.
- BETONSEAL PRIMER kann auf eine von drei Arten angewendet werden:
 - mit einem Pad (sauberer Lappen oder Papier).
 - mit dem Pinsel.

BETONSEAL PRIMER

→ mit einer kurzflorigen Walze.

- Bei Pad-Anwendungen übt das Produkt auch eine reinigende Wirkung auf die Oberflächen aus, auf die es aufgetragen wird.
- Lassen Sie das Produkt in keinem Fall auf der behandelten Oberfläche stagnieren.
- Warten Sie auf die Trocknungszeit (ca. 5 Minuten).
- Fahren Sie mit dem Auftragen von BETONSEAL MS Dichtmittel fort.

Das beste Ergebnis (unter dem Gesichtspunkt der Haftung) wird erzielt, wenn die Versiegelung innerhalb von 6 Stunden nach dem Auftragen der Grundierung aufgetragen wird.

Verbrauch

art der Anwendung	mindestverzehr	höchstverbrauch	u.m.	hinweise
Auf nicht saugenden Oberflächen	20	30	mL/m ²	-

Reinigung der Werkzeuge

- Frisches und trockenes Produkt: Reinigung mit ACETONE, Nitroverdünner oder Alkohol.

Nützliche Tipps für die Verlegung

- Um das beste Ergebnis zu erzielen, überschreiten Sie nicht den in diesem technischen Datenblatt angegebenen Verbrauch.
 - Das Produkt ist feuchtigkeitsempfindlich.
- Verschließen Sie das Paket sofort nach der Kommissionierung.
- Werfen Sie keine Produktreste in den Originalbehälter.
 - Nicht mit Wasser mischen.
 - Nicht mit Alkohol oder Aceton verdünnen.
 - Das Produkt ist brennbar.
 - Bei der Anwendung an Orten, die nicht perfekt belüftet sind, sorgen Sie für ausreichende Belüftung und schützen Sie die Atemwege mit einer Maske mit Filter für organische Dämpfe A (braunes Band) oder kombiniertem ABEK (braun-gelb-grau-grünes Band). Siehe EN 141.
 - Lesen Sie das Sicherheitsdatenblatt vor der Verwendung sorgfältig durch.

Technische Daten

► DATEN ZUR PRODUKTIDENTIFIZIERUNG

		wert
Dichte bei 23°C, EN ISO 2811-1	kg/L	0,90 ± 0,01
Brookfield scheinbare dynamische Viskosität (23 °C / 50 % relative Luftfeuchtigkeit; Spindel ASTM#1, 150 U/min), EN ISO 2555	mPa·s	40 ± 10

► ANWENDUNGSDATEN UND ENDGÜLTIGE LEISTUNG

		wert
Trocknungszeit der Oberfläche (23 °C, 50 % relative Luftfeuchtigkeit), EN ISO 9117-3	Min	5,0 ± 0,5
Anwendungstemperatur	°C	von +5 bis + 35
Ideales Zeitintervall für die Abdichtung mit BETONSEAL MS 2.0	Stunden	< 6

Produktlagerung

- 6 Monate in der Originalverpackung geschlossen, in trockener, abgedeckter Umgebung, vor Sonnenlicht geschützt und bei einer Temperatur zwischen +5°C und +25°C.
- Die Lagerung bei Temperaturen über 25 °C über einen längeren Zeitraum verkürzt die Haltbarkeit des Produkts.

Verpackung

VARIANT	PAKET	ADR	PAKET/PALETTE	KOMPONENTEN	ANMERKUNGEN
-	Weißblech Kanister - 0,5 L	P*	-	-	-

BETONSEAL PRIMER

ADR-Legende:

NO = NICHT GEFÄHRLICHE Waren

P* = GEFÄHRLICHE Güter, die in begrenzten Mengen verpackt sind (verpackt gemäß ADR Kapitel 3.4)

SI = GEFÄHRLICHE Waren

RECHTLICHE ANMERKUNGEN

Die Empfehlungen für den Gebrauch unserer Produkte entsprechen unserem aktuellen Kenntnisstand. Wir übernehmen keine Garantie und/oder Haftung bezüglich des bei der Verarbeitung erzielten Endergebnisses. Sie befreien den Käufer nicht von seiner Aufgabe, das Produkt vor Verarbeitung oder Verwendung auf seine Eignung zu überprüfen. Auf der Website www.nordresine.com ist die letzte Version des vorliegenden Datenblatts einsehbar.

EDITION

Ausgabe: 03.01.2008

Revision: 29.01.2018