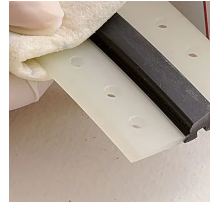


# BETONSEAL PRIMER

BETONSEAL MS uszczelniacz

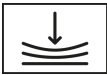
adhezyjny



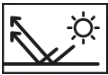
## DANE TECHNICZNE



WODOODPORNY



ELASTYCZNY



ODPORNY NA  
PRÓMIENIE UV



TAK



NISKA  
TEMPERATURA



LENTO

## ZAKRES ZASTOSOWANIA



WEWN./ZEWNĘTRZNE



SCIANY



PODŁOGI



MARCIPIEDI



DACHY



BASEN



GARAŻ



KWADRATY



MAGAZYN



KOMINKI

## APLIKACJE



MONO-KOMP.



GOŁYWA DO  
UŻYCIA

## Opis

BETONSEAL PRIMER to jednoskładnikowy produkt w postaci cieczy, który po nałożeniu w małych ilościach na niechłonną powierzchnię o różnych kształtach i rozmiarach, po odparowaniu rozpuszczalnika tworzy przezroczystą i niewidoczną warstwę, która zmienia jego właściwości chemiczne i znacznie poprawia przyczepność wszelkich powłok ochronnych.

W szczególności BETONSEAL PRIMER poprawia przyczepność w warunkach dużej wilgotności, chwilowego zanurzenia w wodzie i dużych wahań temperatury.

## Zakres zastosowania

BETONSEAL PRIMER jest specjalnie zaprojektowany do wstępnego uszczelniania:

- Powierzchnie metalowe.
- Powierzchnie malowane.
- Niektóre tworzywa sztuczne.

Więcej informacji można znaleźć w tabeli doboru zawartej w Karcie danych technicznych BETONSEAL MS 2.0.

## Ogólne przygotowanie podłoża

- Wyczyścić i osuszyć powierzchnie, na których zamierzasz pracować.
- Usunąć kurz i luźne części.
- W przypadku powierzchni tłustych, oleistych lub zanieczyszczonych środkami antyadhezyjnymi należy przystąpić do czyszczenia przy użyciu wacika nasączonego środkiem BETONSEAL CLEANER (odtłuszczacz na bazie rozpuszczalnika, patrz Karta Charakterystyki Technicznej).

## Przygotowanie produktu

- Przed użyciem wstrząsnąć produktem w pojemniku.
- Unikaj wlewania resztek produktu z powrotem do oryginalnego pojemnika.

## Aplikacja produktu

BETONSEAL PRIMER jest gotowy do użycia.

- Wlać do czystego naczynia ilość produktu niezbędną do wykonania zabiegu.
- Spożyć w ciągu 30 minut.
- BETONSEAL PRIMER można zastosować na jeden z trzech sposobów podanych poniżej.

# BETONSEAL PRIMER

→ za pomocą wacika (czystej szmatki lub papieru).

→ pędzlem.

→ od loków do krótkich włosów.

• W przypadku stosowania na padach, produkt ma również działanie czyszczące na powierzchniach, na których jest stosowany.

• W każdym przypadku należy unikać zalegania produktu na czyszczonej powierzchni.

• Odczekaj, aż wyschnie (około 5 minut).

• Przystąp do nakładania uszczelnacza BETONSEAL MS.

Najlepszy efekt (pod względem przyczepności) uzyskamy, nakładając uszczelniacz w ciągu 6 godzin od nałożenia podkładu.

## Zużycia

| Typ aplikacji                      | minimalne zużycie | maksymalne zużycie | um                | uwaga |
|------------------------------------|-------------------|--------------------|-------------------|-------|
| Jego powierzchnia nie jest chłonna | 20                | 30                 | mL/m <sup>2</sup> | -     |

## Narzędzia do czyszczenia

• Produkt świeży i suchy: czyszczenie ACETONEM, rozcieńczalnikiem nitro lub alkoholem.

## Porady i zalecenia podczas nakładania

• Aby uzyskać najlepsze rezultaty, nie należy przekraczać zużycia wskazanego w niniejszej Karcie Technicznej.

• Produkt jest wrażliwy na wilgoć.

Zamknij opakowanie natychmiast po odebraniu.

• Nie wrzucać resztek produktu z powrotem do oryginalnego opakowania.

• Nie mieszać z wodą.

• Nie rozcieńczać alkoholem ani acetonem.

• Produkt jest łatwopalny.

• W przypadku stosowania w pomieszczeniach o słabej wentylacji należy zapewnić odpowiednią wentylację i chronić drogi oddechowe maską wyposażoną w filtry przeciw parom organicznym klasy A (pasma brązowe) lub kombinowane ABEK (pasma brązowo-żółto-szaro-zielone) zgodne z normą EN 141.

• Przed użyciem należy uważnie przeczytać Kartę Charakterystyki Substancji Niebezpiecznej.

## Dane techniczne

### ► DANE IDENTYFIKACYJNE PRODUKTU

|  |       | wartość     |
|--|-------|-------------|
| Gęstość w temp. 23°C, EN ISO 2811-1  | kg/L  | 0,90 ± 0,01 |
| Lepkość dynamiczna pozorna Brookfielda (23°C / 50% RH; wrzeciono ASTM nr 1, 150 obr./min), EN ISO 2555 | mPa·s | 40 ± 10     |

### ► DANE APLIKACJI I WYDAJNOŚĆ KOŃCOWA

|   |        | wartość      |
|---|--------|--------------|
| Czas schnięcia powierzchni (23°C, 50% RH), EN ISO 9117-3          | min    | 5,0 ± 0,5    |
| Temperatura aplikacji   | °C     | od +5 do +35 |
| Idealny odstęp czasu na uszczelnienie preparatem BETONSEAL MS 2.0 | Godzin | < 6          |

## Przechowywanie produktów

• 6 miesięcy w oryginalnym zamkniętym opakowaniu, w miejscu suchym, zadaszonym, chronionym przed światłem słonecznym i w temperaturze od +5°C do +25°C.

• Przechowywanie w temperaturze powyżej 25°C przez dłuższy okres czasu skróci okres przydatności produktu.

## Opakowania

# BETONSEAL PRIMER

| WARIANT | OPAKOWANIE     | ADR | KONF. / BANKO | KOMPONENTY | UWAGI |
|---------|----------------|-----|---------------|------------|-------|
| -       | puszka - 0,5 l | P*  | -             |            | -     |

## Legenda ADR:

NO = towary NIEBEZPIECZNE

P\* = Towary niebezpieczne pakowane w ograniczonych ilościach (pakowane zgodnie z rozdziałem 3.4 ADR)

Si = Towary NIEBEZPIECZNE

## ZASTRZEŻENIA PRAWNE

Zalecenia dotyczące stosowania naszych produktów odzwierciedlają aktualny stan naszej wiedzy i nie stanowią gwarancji ani odpowiedzialności za końcowy efekt pracy. Nie zwalniają one zatem klienta z obowiązku weryfikacji przydatności produktów do zamierzonego zastosowania i celów poprzez wstępne testy. Strona internetowa [www.nordresine.com](http://www.nordresine.com) zawiera najnowszą wersję niniejszej karty technicznej. W razie wątpliwości należy sprawdzić datę aktualizacji (jeśli nie jest podana, obowiązuje data wydania) w sekcji „PRODUKTY”.

## EDYCJA

Emisja: 03.01.2008

Rewizja: 29.01.2018