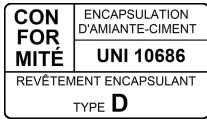
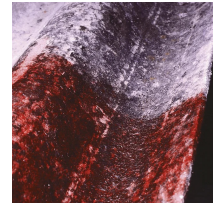


AMIANTOFIX

Fixation consolidée pour fibres d'amiante



Certifications :
- UNI 10686 • Type D



CARACTÉRISTIQUES TECHNIQUES



RÉSIST. AUX UV



GEL



BASSE TEMP.



RAPIDE



INT./EXTÉRIEUR

DOMAINE D'UTILISATION

CANDIDATURES



MONO-COMP.



ROULEAU



SPRAY

Description

AMIANTOFIX est une préparation à base de polymères dissous dans de l'eau, d'additifs, de pigments et de charges inorganiques.

Pulvérisé sur une surface, AMIANTOFIX après maturation forme un film caractérisé par une bonne résistance mécanique, des agents atmosphériques ainsi qu'une excellente résistance aux attaques bactériennes.

Certifications

► UNI 10686

AMIANTOFIX est classé comme encapsulant de « TYPE D », conformément au décret du Ministère de la Santé (Italie) du 20/08/1999 (Journal officiel n° 249 du 22/10/1999).

Couleur

Le produit est disponible en OXYDE RED.

Champ d'application

- Agent de consolidation contre la dispersion des fibres d'amiante dans l'environnement sur les tôles ondulées et les tuyaux en général, avant enlèvement et démontage.
- Le produit peut également être appliqué sur des produits friables ou dégradés.

Avantages

- AMIANTOFIX a un coût très faible.
- AMIANTOFIX ne nécessite pas d'équipement de pulvérisation spécial.
- AMIANTOFIX est coloré pour favoriser une bonne traçabilité.

Application du produit

Pour l'utilisation la plus fréquente du produit, c'est-à-dire pour le traitement des produits amiante-ciment avant démantèlement, la méthodologie d'application suggérée est divisée en trois phases.

- Préparation des systèmes de sécurité :

Construire un échafaudage adéquat autour de la construction et la préparation des protections pour assurer la sécurité des opérateurs dans les phases d'application.

- Application du produit :

Vaporiser AMIANTOFIX sur la face supérieure sans lavage préalable.

- Retrait de l'artefact traité avec AMIANTOFIX :

Attendre au moins une demi-heure avant de procéder à l'élimination des plaques et traiter avec AMIANTOFIX également la face inférieure.

Si des outils sont utilisés pour percer ou couper les plaques à retirer, ajouter AMIANTOFIX à l'eau de

AMIANTOFIX

refroidissement de l'outil.

Consommation

type d'application	consommation minimale	consommation maximale	u.m.	notes
La consommation dépend de l'absorption du substrat. Consommation minimale recommandée.	0,15	0,20	L/m ²	-

Nettoyage des outils

- Produit frais: nettoyage à l'eau (également hydrolavage).
- Produit durci: retrait mécanique et/ou trempage dans des solvants (acétone, diluant nitro ou diluant synthétique).

Conseils utiles pour la pose

- Les travaux doivent être interrompus en cas de risque de pluie, de neige, de brouillard et lorsque la température est inférieure à +7 °C.

Données techniques

► LES DONNÉES D'IDENTIFICATION DU PRODUIT		valeur
Densité à 23°C, EN ISO 2811-1	kg/L	1,01 ± 0,03
pH (méthode potentiométrique) à 23°C, ISO 976	-	8,0 ± 0,2
Viscosité cinématique (cup 6 ISO, 23°C), EN ISO 2431	s	83 ± 3
Résidu sec (105°C, 1 heure), ISO 3251	-	(18,0 ± 0,3)%
► DONNÉES D'APPLICATION ET PERFORMANCES FINALES		valeur
Temps de séchage de surface (23°C, 50%HR), EN ISO 9117-3	Min	22 ± 3
Température minimale du film (MFFT), ISO 2115	°C	+7
Température d'application	°C	de +7 à +40
Imperméable à l'eau, EN 1928 (méthode A, 24 heures, 60 kPa)	-	Pas de pénétration
Perméabilité à la vapeur d'eau (μ), DIN 52615	-	< 1000
Allongement maximal en traction, EN ISO 527-1 (formulaire 5° UNI EN ISO 527-2, 23°C)	-	(17 ± 4)%
Épaisseur du film sec (23°C), EN ISO 2808	μm/(L•m ²)	180 ± 10
Quantité à appliquer (pour une épaisseur de 45±5 μm)	L/m ²	0,25 ± 0,03

Stockage des produits

- 24 mois dans l'emballage d'origine fermé, dans un endroit sec, couvert, à l'abri des rayons du soleil et à une température comprise entre +5 °C et +30 °C.
- Le produit craint le gel.

Conditionnements

VARIANTE	PACKAGE	ADR	PACK / PALETTE	COMPOSANTS	NOTES
OXYDE ROUGE	4 jerrycans de 5 L	NO	24 boîtes		
OXYDE ROUGE	jerrycan - 20 L	NO	24 jerrycans		

Légende ADR :

NO = marchandises NON DANGEREUSES

P* = marchandises dangereuses emballées en quantités limitées (emballées conformément au chapitre 3.4 de l'ADR)

Si = Marchandises DANGEREUSES

AMIANTOFIX

MENTIONS LÉGALES

Les conseils sur les modalités d'utilisation de nos produits correspondent au stade actuel de nos connaissances et nous n'assumons donc aucune responsabilité ni n'accordons aucune garantie quant au résultat final des travaux. Ils ne dispensent donc pas le client de la responsabilité de vérifier si les produits sont bien adaptés à l'utilisation et aux applications prévues, moyennant des essais préalables. Le site Internet situé à l'adresse www.nordresine.com contient la dernière révision de la présente fiche technique: en cas de doute, vérifier la date de révision (à défaut, la date d'émission fait foi) en consultant la section «PRODUITS».

EDITION

Enjeu : 05.04.1998

Révision: 21.10.2024