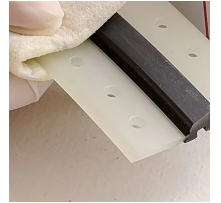
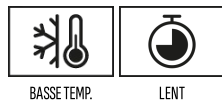
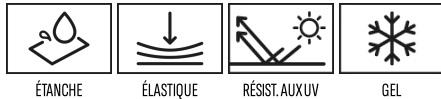


# BETONSEAL PRIMER

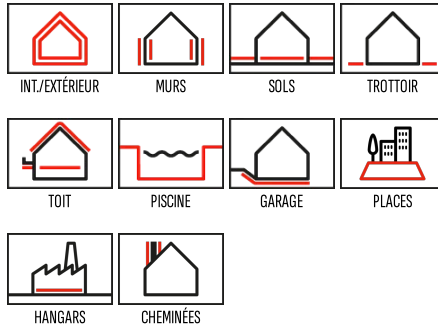
Promoteur d'adhérence pour les  
produits d'étanchéité  
BETONSEAL MS



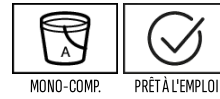
## CARACTÉRISTIQUES TECHNIQUES



## DOMAINE D'UTILISATION



## CANDIDATURES



## Description

BETONSEAL PRIMER est un produit liquide à composant unique qui, appliqué en petite quantité sur une surface non absorbante de diverses natures forme, après évaporation du solvant, une couche transparente et invisible qui modifie son comportement chimique et favorise  
En particulier, BETONSEAL PRIMER favorise l'adhérence dans des conditions d'humidité élevée, d'immersion temporaire dans l'eau et de fortes plages de température.

## Champ d'application

BETONSEAL PRIMER est expressément conçu pour le traitement de pré-scellage de:

- Surfaces métalliques.
- Surfaces peintes.
- Certains plastiques.

Pour plus d'informations, voir le tableau de sélection dans la fiche technique de BETONSEAL MS 2.0.

## Préparation générale de la surface de pose

- Nettoyez et séchez les surfaces sur lesquelles vous avez l'intention d'opérer.
- Enlevez la poussière et les pièces détachées.
- Dans le cas de surfaces grasses, huileuses ou polluées par des agents de démoulage, nettoyez-les avec un tampon imbibé de BETONSEAL CLEANER (dégraissant à base de solvant, voir fiche technique).

## Préparation du produit

- Agiter le produit dans le récipient avant de le cueillir.
- Évitez de renverser les restes de produit dans le récipient d'origine.

## Application du produit

BETONSEAL PRIMER est prêt à l'emploi.

- Versez la quantité de produit strictement nécessaire à l'opération dans un récipient de service bien nettoyé.
- Utiliser dans les 30 minutes.
- BETONSEAL PRIMER s'applique de l'une des trois manières suivantes :
  - avec un tampon (chiffon ou papier propre).
  - avec un pinceau.
  - avec un rouleau à poils courts.

# BETONSEAL PRIMER

- Pour les applications en tampon, le produit exerce également une action nettoyante sur les surfaces sur lesquelles il est appliqué.
- Dans tous les cas, ne laissez pas le produit stagner sur la surface traitée.
- Attendez le temps de séchage (environ 5 minutes).
- Procéder à l'application du mastic BETONSEAL MS.

Le meilleur résultat (du point de vue de l'adhérence) est obtenu en appliquant du mastic dans les 6 heures suivant l'application de l'apprêt.

## Consommation

type d'application	consommation minimale	consommation maximale	u.m.	notes
Sur surfaces non absorbantes	20	30	mL/m <sup>2</sup>	-

## Nettoyage des outils

- Produit frais et sec : nettoyage à l'ACETONE, au diluant nitro ou à l'alcool.

## Conseils utiles pour la pose

- Pour obtenir le meilleur résultat, ne dépassez pas la consommation indiquée dans cette fiche technique.
  - Le produit est sensible à l'humidité.
- Fermez l'emballage immédiatement après le prélèvement.
- Ne jetez pas les restes de produit dans le récipient d'origine.
  - Ne pas mélanger avec de l'eau.
  - Ne pas diluer avec de l'alcool ou de l'acétone.
  - Le produit est inflammable.
- En cas d'application dans des zones mal ventilées, assurer une ventilation adéquate et protéger les voies respiratoires avec un masque équipé d'un filtre à vapeur organique A (bande brune) ou combiné ABEK (bande brune-jaune-grise-verte) conformément à la norme EN 141.
- Lire attentivement la fiche de données de sécurité avant utilisation.

## Données techniques

### ► LES DONNÉES D'IDENTIFICATION DU PRODUIT

		valeur
Densité à 23°C, EN ISO 2811-1	kg/L	0,90 ± 0,01
Viscosité dynamique apparente de Brookfield (23 °C / 50 % HR; broche ASTM#1, 150 tr/min), EN ISO 2555	mPa·s	40 ± 10

### ► DONNÉES D'APPLICATION ET PERFORMANCES FINALES

		valeur
Temps de séchage de surface (23°C, 50%HR), EN ISO 9117-3	Min	5,0 ± 0,5
Température d'application	°C	de +5 à + 35
Intervalle de temps idéal pour l'étanchéité avec BETONSEAL MS 2.0	Heures	< 6

## Stockage des produits

- 6 mois dans l'emballage d'origine fermé, dans un environnement sec et couvert, à l'abri du soleil et à une température comprise entre +5°C et +25°C.
- Le stockage à des températures supérieures à 25°C pendant de longues périodes raccourcit la durée de conservation du produit.

## Conditionnements

VARIANTE	PACKAGE	ADR	PACK / PALETTE	COMPOSANTS	NOTES
-	bidon métal - 0,5 L	P*	-	-	-

Légende ADR :

# BETONSEAL PRIMER

NO = marchandises NON DANGEREUSES

P\* = marchandises dangereuses emballées en quantités limitées (emballées conformément au chapitre 3.4 de l'ADR)

Si = Marchandises DANGEREUSES

## MENTIONS LÉGALES

Les conseils sur les modalités d'utilisation de nos produits correspondent au stade actuel de nos connaissances et nous n'assumons donc aucune responsabilité ni n'accordons aucune garantie quant au résultat final des travaux. Ils ne dispensent donc pas le client de la responsabilité de vérifier si les produits sont bien adaptés à l'utilisation et aux applications prévues, moyennant des essais préalables. Le site Internet situé à l'adresse [www.nordresine.com](http://www.nordresine.com) contient la dernière révision de la présente fiche technique: en cas de doute, vérifier la date de révision (à défaut, la date d'émission fait foi) en consultant la section «PRODUITS».

## EDITION

Enjeu : 03.01.2008

Révision: 29.01.2018